



René
THUELER

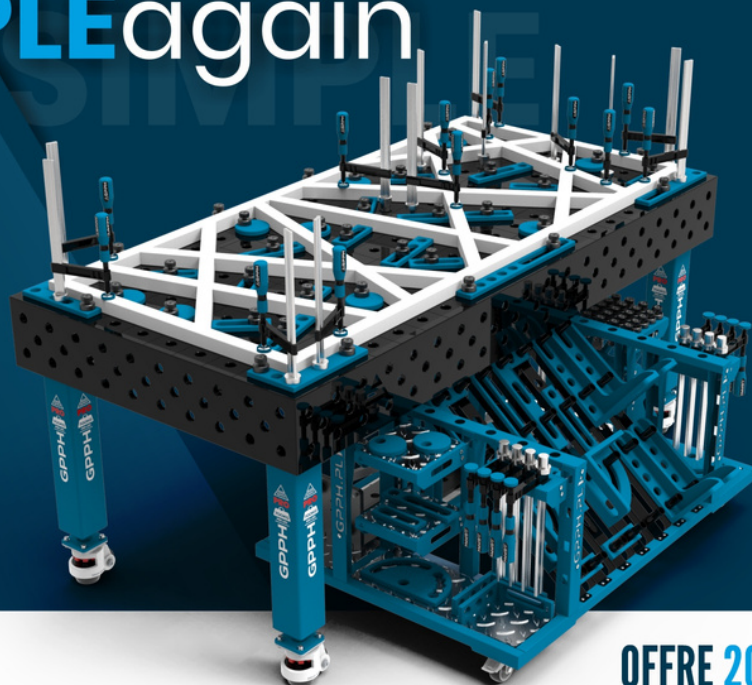
Matériel de soudure
Depuis 1977

La Ronde-Fin 17
2087 Cornaux
Téléphone : 032 757 18 36
Télécopie : 032 757 28 45
E-Mail : rene.thueler@bluewin.ch
www.renethueler.ch
TVA no. 107 872 993

PRO **INOX** | **PLUS** **INOX** | **ECO** | **XWT** | **BSC** | **DIY** | **MWT** | **SOG**



make **WELDING**
SIMPLE again



OFFRE 2023

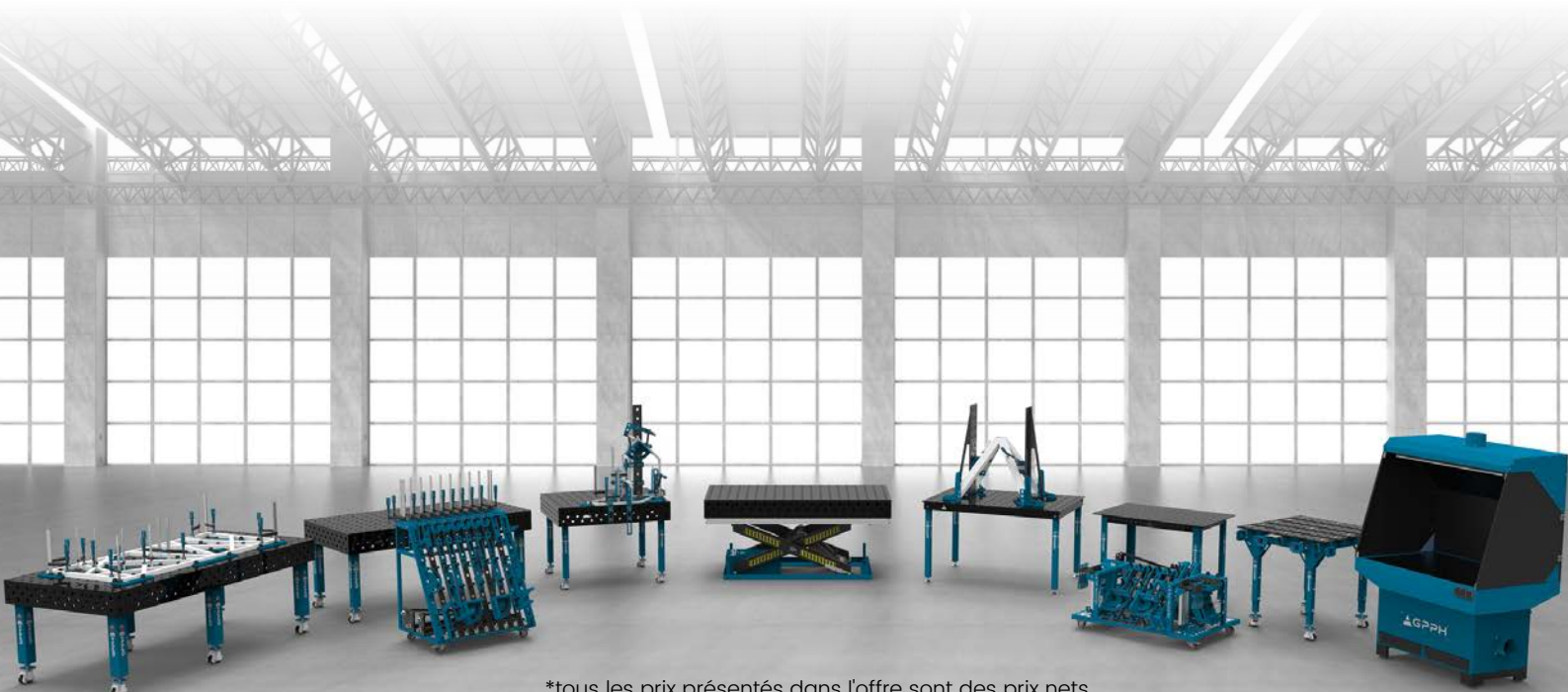
TABLES DE SOUDAGE PROFESSIONNELLES



MADE IN POLAND

TABLE DES MATIÈRES

1. TABLES DE SOUDURE – TRADITIONNELLES	
◦ série PRO , PLUS , and ECO – paramètres techniques	4
2. TABLES DE SOUDURE – INOXYDABLES	
◦ série INOX – paramètres techniques	6
3. TABLES DE SOUDURE	
◦ poids des tables de soudage traditionnelles en inox et d'un couvercle en inox	8
4. TABLES DE SOUDURE – MODULAIRES	
◦ série MWT – paramètres techniques	9
5. TABLES DE SOUDURE – DE MONTAGE	
◦ série BASIC – paramètres techniques	10
◦ série BASIC – poids des tables de soudage.....	11
◦ série DIY – paramètres techniques	12
◦ série DIY – jeux d'outils	13
6. TABLES DE SOUDURE – ÉLÉVATRICES (à système de levage hydraulique)	
◦ série XWT – paramètres techniques	14
7. POSTES DE MEULAGE-DE SOUDURE	
◦ série SOG – paramètres techniques	16
8. OUTILLAGE	
◦ Outils série PRO	18
◦ Outils série PLUS	19
◦ Outils série ECO	20
◦ Outils universels	21
◦ Chariots à outils	22
◦ Boîtes à outils	23
9. GPPH CHEM	
◦ Produits chimiques professionnels dédiés à la soudure	25



*tous les prix présentés dans l'offre sont des prix nets

TABLES DE SOUDURE – TRADITIONNELLES

série PRO, PLUS et ÉCO – paramètres techniques

TABLES DE SOUDURES TRADITIONNELLES GPPH sont disponibles en trois séries : PRO, PLUS et ÉCO. Chacune d'elles est disponible jusqu'en 10 versions dimensionnelles.

Vous les utiliserez partout où la précision à la soudure est demandée. Vous pouvez l'utiliser à la soudure manuelle ou robotisée. Vos constructions seront enfin réalisées avec précision, sans retouches inutiles!

Elles permettent également un travail ergonomique et rapide, tout en conservant la précision et la répétabilité des structures réalisées. Toutes les tables sont disponibles en versions avec les pieds sur socle ou avec les pieds sur roulettes – c'est à vous de choisir!

En fonction de vos préférences, vous pouvez choisir les Tables de Soudure PRO, PLUS et ÉCO à systèmes de trous:

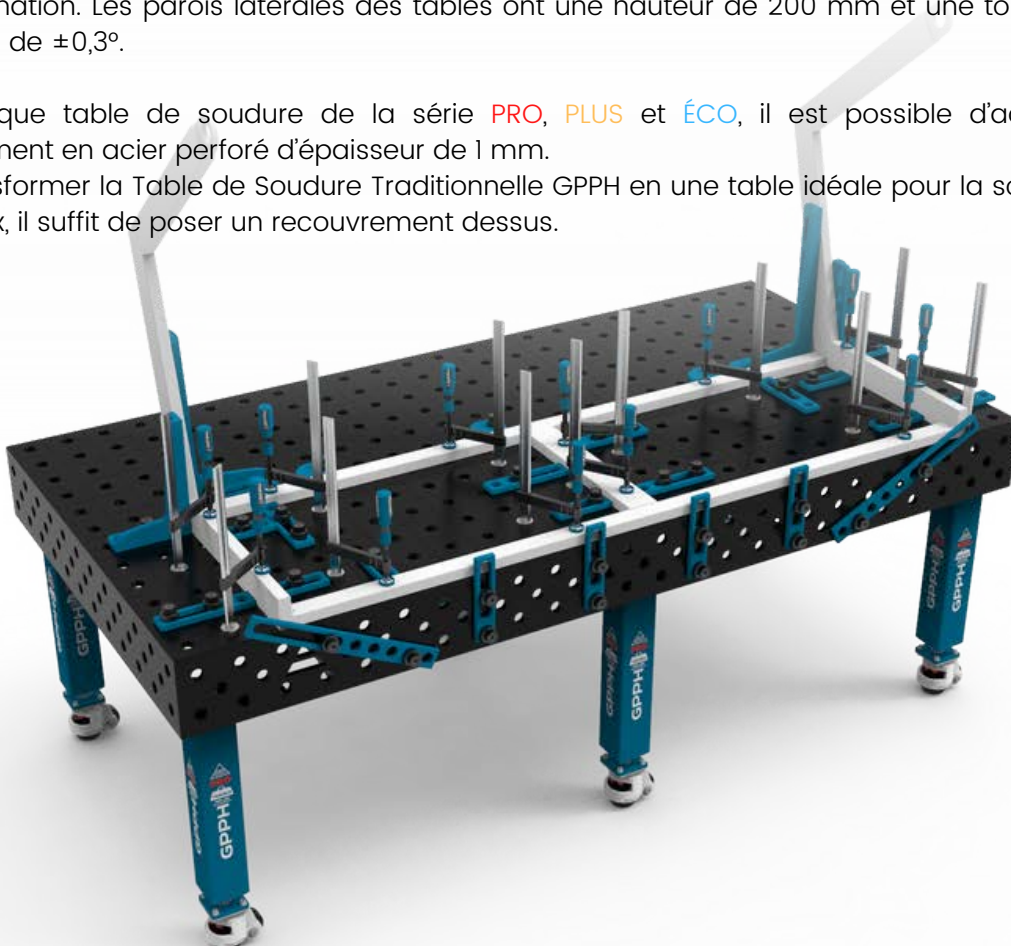
- Φ 28 mm à grillage de 100x100 mm
- Φ 28 mm à grillage diagonal
- Φ 16 mm à grillage de 100x100 mm
- Φ 16 mm à grillage diagonal
- Φ 16 mm à grillage 50x50 mm

Les tables sont fabriquées en matériau S355J2+N conformément à la norme ISO 2768-1. Chaque plan de travail de la table a une échelle gravée. L'échelle gravée est constituée de lignes verticales et horizontales dans un grillage de 100x100 mm. Elle est un point de référence lors de la construction de structures et lors du montage d'outils. À l'aide des outils de mesure, vous pourrez positionner correctement votre structure pour obtenir les dimensions nécessaires.

Toutes les tables ont des nervures denses, ce qui assure une surface de travail parfaitement plane. Les nervures sont espacées tous les 400 mm environ. La base massive et rigide du plan de travail de la table garantit la plus grande stabilité pendant l'utilisation et la protection contre la déformation. Les parois latérales des tables ont une hauteur de 200 mm et une tolérance de déviation de $\pm 0,3^\circ$.

Pour chaque table de soudure de la série PRO, PLUS et ÉCO, il est possible d'acheter un recouvrement en acier perforé d'épaisseur de 1 mm.

Pour transformer la Table de Soudure Traditionnelle GPPH en une table idéale pour la soudure de l'acier inox, il suffit de poser un recouvrement dessus.



TABLES DE SOUDURE – TRADITIONNELLES

série **PRO**, **PLUS** et **ÉCO** – paramètres techniques

Consultez le tableau ci-dessous pour connaître les différences entre les séries de tables de soudure GPPH :

PARAMÈTRE	SÉRIE PRO	SÉRIE PLUS	SÉRIE ÉCO
Tolérance de planéité de la table (de l'ensemble du plan de travail)*	±0,3 mm	±0,3 mm	±0,5 mm
3 rangées de trous dans la paroi latérale	✓	✓	✓
Épaisseur du plan de travail de la table	15 mm	12 mm	8 mm
Trous chanfreinés / fraisés	✓	✓	✗
Trous chanfreinés d'en bas	✓	✓	✗
Tolérance d'exécution de trou	+0,05 mm	+0,05 mm	±0,1 mm
Profilé de pieds	100x100x4 mm	80x80x4 mm	60x60x4 mm
Charge	700 kg / leg	500 kg / leg	250 kg / leg
Capacité de charge totale d'une table à 4 pieds	2 800 kg	2 000 kg	1 000 kg
Capacité de charge totale d'une table à 6 pieds	4 200 kg	3 000 kg	1 500 kg
Capacité de charge totale d'une table à 8 pieds	5 600 kg	4 000 kg	2 000 kg
Bord du plateau de table fraisé	✓	✓	✗
Quantité de versions dimensionnelles	10 versions	10 versions	10 versions

Les tables de soudure des séries **PRO**, **PLUS** et **ÉCO** sont disponibles en dimensions : 3000x1480 mm*, 2400x1200 mm, 2000x1000 mm, 1500x1480 mm, 1500x1000 mm, 1200x1200 mm, 1200x1000 mm, 1200x800 mm, 1000x1000 mm, 1000x600 mm.

Pour travailler sur les tables de soudure de la série **PRO**, vous utiliserez des outils **PRO** fraisés, et pour les séries **PLUS** et **ÉCO** - des outils de la série **PLUS**. Grâce à eux, vous pouvez réaliser avec précision n'importe quelle structure plate 2D et structure spatiale 3D. Et tout cela en beaucoup moins de temps!

Vous trouverez les outils **PRO** à la page 18 et les outils **PLUS** à la page 19.

*à condition que la table soit correctement mise à niveau.

*La table de soudage GPPH 3000x1480mm se compose de deux tables de 1500x1480mm, reliées par des boulons de liaison fournis.

TABLES DE SOUDURE – INOXYDABLES

série INOX – paramètres techniques

Dans notre offre, vous trouverez également des Tables de Soudure Traditionnelles GPPH INOX, disponibles dans les séries de plans de travail **PRO (15 mm)** et **PLUS (12 mm)**. Chacune d'elles est disponible jusqu'en 10 versions dimensionnelles.

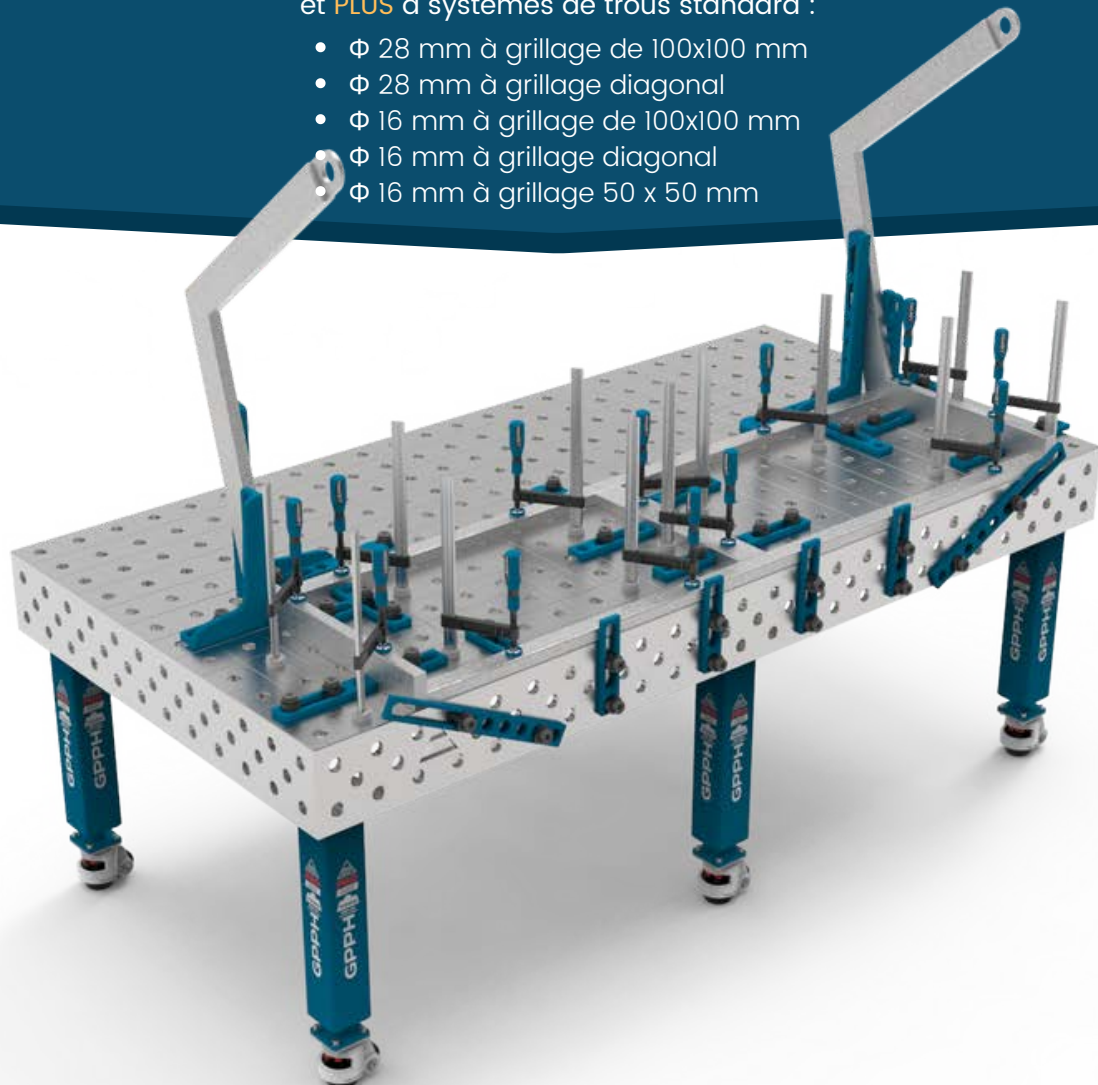
Les tables de soudure en acier inoxydable de la série INOX sont fabriquées en acier inoxydable de nuance 1.4301, qui se caractérise par une meilleure conductivité électrique que l'acier ordinaire – résistance électrique à 20°C = 0,73 ($\Omega \text{ mm}^2$)/m. Vous pouvez les utiliser partout où une soudure de précision de l'acier inoxydable est requise.

Les tables de soudure en acier inoxydable se caractérisent par une haute qualité de fabrication et leur résistance à l'usure. Elles sont fabriquées en acier inoxydable à haute teneur en chrome, ce qui garantit leur durabilité et leur résistance à la corrosion. Grâce aux Tables de Soudage GPPH INOX, lors de la soudure de structures en acier inoxydable, il n'y a aucune crainte que le fer ne se précipite et que des centres de corrosion n'apparaissent.

Grâce à l'utilisation des tables INOX, vos constructions seront réalisées de manière précise, sans nécessité de recourir aux retouches et ajustements. Elles assurent un travail ergonomique et efficace, tout en maintenant une haute qualité et répétabilité des structures réalisées. De plus, la série de tables INOX est également disponible dans une variante avec pieds sur socle ou sur roulettes – vous pouvez ajuster parfaitement la bonne table à vos besoins.

En fonction de vos préférences, vous pouvez choisir les Tables de Soudure INOX, **PRO** et **PLUS** à systèmes de trous standard :

- Φ 28 mm à grillage de 100x100 mm
- Φ 28 mm à grillage diagonal
- Φ 16 mm à grillage de 100x100 mm
- Φ 16 mm à grillage diagonal
- Φ 16 mm à grillage 50 x 50 mm



TABLES DE SOUDURE – INOXYDABLES

série INOX – paramètres techniques

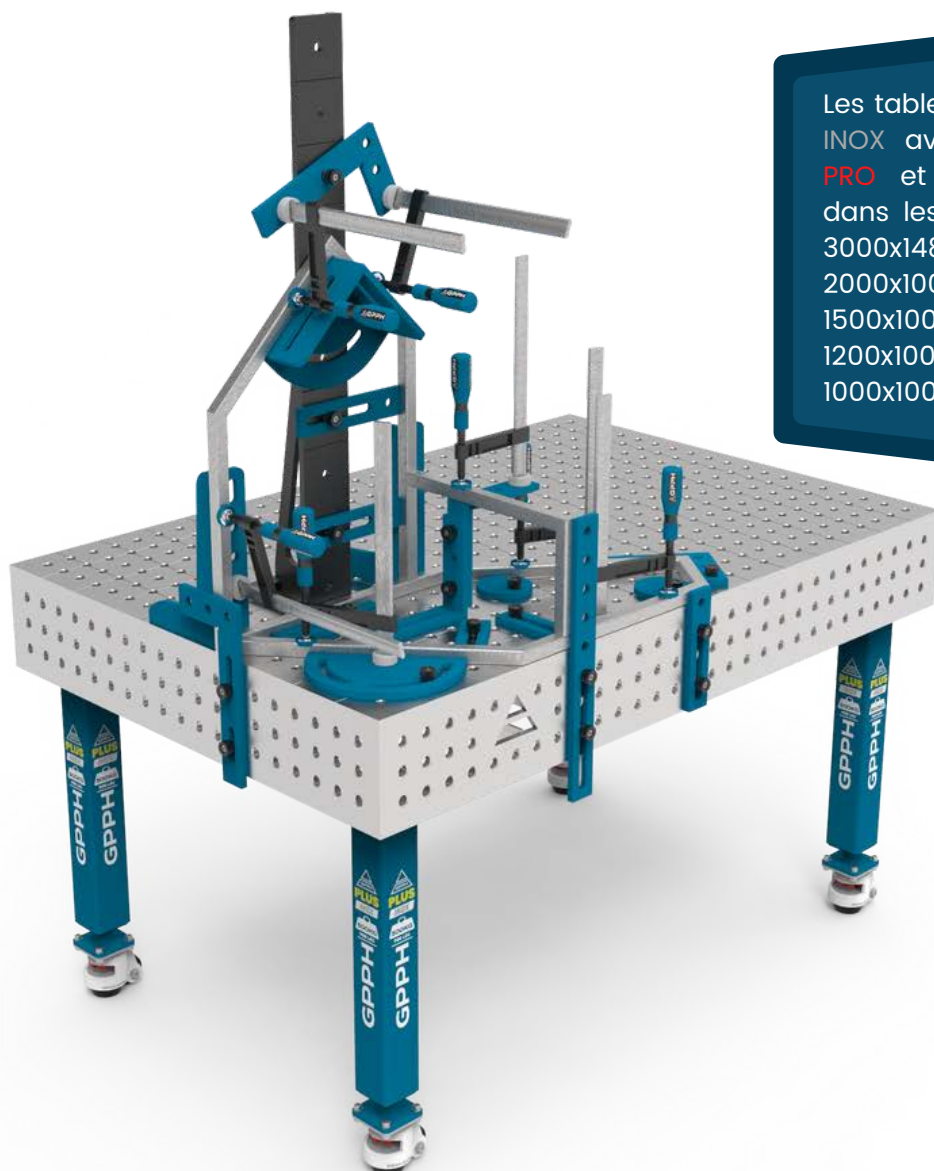
Chaque plan de travail de la table en version INOX est doté d'une échelle gravée (vous pouvez en lire davantage à la page 3). De plus, comme dans le cas des tables de soudure traditionnelles, les plans de travail ont des nervures solides et denses, ce qui permet d'obtenir une surface de travail parfaitement plane (tolérance de planéité $\pm 0,3$ mm sur toute la dimension du plan de travail de la table). Les nervures sont espacées tous les 400 mm environ. Une construction solide et rigide du plateau de table assure une **stabilité maximale pendant l'utilisation et protège contre la déformation**. La hauteur des parois latérales des tables est de 200 mm et elles sont réalisées avec une tolérance de déviation de $\pm 0,3^\circ$.

Pour travailler sur les Tables de soudure de la série INOX avec les plans de travail de la série **PRO**, vous utiliserez des outils fraisés PRO, et pour les plans de travail de la série **PLUS** – des outils de la série PLUS. Lorsque vous travaillez sur des tables INOX, vous pouvez utiliser des outils GPPH standard car elles sont peintes en poudre. Grâce à nos outils, vous pourrez réaliser avec précision n'importe quelle construction plane et tridimensionnelle en un temps beaucoup plus court !

Vous trouverez les outils de la série PRO à la page 18 et les outils de la série PLUS à la page 19.

Nos préparations GPPH CHEM – **PROTECTOR** et **HD CLEANER** sont parfaites pour nettoyer et protéger les tables de soudure INOX (pour plus d'informations page 25).

*La comparaison des séries de table PRO et PLUS se trouve à la page 5.



Les tables de soudure de la série INOX avec plateaux des séries **PRO** et **PLUS** sont disponibles dans les dimensions suivantes :
 3000x1480 mm*, 2400x1200 mm,
 2000x1000 mm, 1500x1480 mm,
 1500x1000 mm, 1200x1200 mm,
 1200x1000 mm, 1200x800 mm,
 1000x1000 mm, 1000x600 mm.

TABLES DE SOUDURE – TRADITIONNELLES

série PRO, PLUS et ÉCO – paramètres techniques

Poids des tables de soudage GPPH traditionnelles et inox* :

Table dimensions [mm]	Weight of PRO series	Weight of PRO INOX series	Weight of PLUS series	Weight of PLUS INOX series	Weight of ECO series
1000x600	210 kg	210 kg	170 kg	170 kg	110 kg
1000x1000	280 kg	290 kg	230 kg	230 kg	150 kg
1200x800	270 kg	280 kg	220 kg	220 kg	140 kg
1200x1000	320 kg	320 kg	260 kg	260 kg	170 kg
1200x1200	350 kg	360 kg	280 kg	290 kg	190 kg
1500x1000	370 kg	380 kg	300 kg	310 kg	200 kg
1500x1480	490 kg	510 kg	390 kg	410 kg	270 kg
2000x1000	460 kg	480 kg	370 kg	380 kg	250 kg
2400x1200	630 kg	660 kg	510 kg	530 kg	340 kg
3000x1480	980 kg	1020 kg	780 kg	810 kg	530 kg

Recouvrement en inoxydable acier

Pour chaque table de soudure de la série PRO, PLUS et ÉCO, il est possible d'acheter un recouvrement en inoxydable acier perforé d'épaisseur de 1 mm.

Pour transformer la Table de Soudure Traditionnelle GPPH en une table idéale pour la soudure de l'acier inox, il suffit de poser un recouvrement dessus.



TABLES DE SOUDURE – MODULAIRES

série MWT – paramètres techniques

Les Tables de Soudure Modulaires GPPH sont disponibles en deux variantes de réalisation de panneaux de plans de travail :

- matériau : S355J2+N
- matériau : acier à outils soumis aux traitements suivants : nitruration + oxydation

Les plans de travail des tables modulaires sont composés de panneaux fraisés, coulissants, d'épaisseur de 15 mm, et grâce au réglage de leurs surfaces vous obtiendrez une planéité idéale. Ils sont réalisés en système de trous de Φ 28 mm à grillage de 100x100 mm.

Ils ont des trous fraisés et chanfreinés pour faciliter le montage des outils. Les tables modulaires sont compatibles avec les outils de la série PRO (pour en savoir plus, page 18). De plus, la structure de nos tables modulaires permet d'augmenter le nombre d'emplacements de montage d'outils dans les fentes entre les panneaux du plan de travail – une ergonomie de travail augmentée.

Les tables modulaires ont des roulettes dans les pieds de base, de capacité de charge de 250 kg / pied.

Dans les versions extensibles de tables modulaires, sont disponibles des supports réglables dans les pieds supplémentaires. La hauteur des tables peut être réglée dans la plage de 850 mm à 1150 mm, P=50 mm.

En vue d'obtenir un espace de travail plus grand, vous pouvez assembler les tables. En option, vous pouvez également acheter des panneaux latéraux.

Les Tables de Soudure GPPH modulaires se divisent en :

- TABLES SINGULIÈRES – nous proposons trois versions dimensionnelles standard. Elles sont idéales pour la fabrication de petits gabarits ou servent de base pour une extension illimitée de la surface du poste de soudure. Elles existent en trois versions dimensionnelles : 1000x1000, 1200x1200, 1600x1500.
- TABLES SINGULIÈRES EXTENSIBLES – chaque table singulière de notre offre peut être étendue grâce aux panneaux coulissants et à l'utilisation de pieds supplémentaires. Elles existent en trois versions dimensionnelles : 1770x1000, 2170x1200, 2670x1600.
- TABLES DOUBLES – les ensembles les plus populaires sont des tandems composés de deux tables singulières. La conception des tables permet une expansion dans toutes les directions. Les tables doubles de même que les autres types de tables de soudure modulaires existent en trois versions dimensionnelles : 2000x1000, 2400x1200, 3200x1500.
- ENSEMBLES DE GRANDE SURFACE – ces ensembles se composent de deux tables modulaires reliées entre elles par des pièces de raccordement. C'est une solution idéale pour les constructions spatiales. Elles existent en trois versions dimensionnelles : 2630x1770, 3030x2170, 4000x2670.



*les visualisations présentent les Tables de Soudure Modulaires. D'en haut : Une table singulière mesurant 1200x1200 mm, une table singulière extensible mesurant 2170x1200 mm, une table double mesurant 2400x1200 mm et un ensemble de grande surface mesurant 2170x3030 mm. Toutes les tables sur les visualisations ont des panneaux du plan de travail en acier S355J2+N.

TABLES DE SOUDURE – DE MONTAGE

série **BASIC** – paramètres techniques

OÙ POUVEZ-VOUS UTILISER LA TABLE DE SOUDAGE **BASIC**? PARTOUT OÙ VOUS AVEZ BESOIN DE PRÉCISION LORS DU SOUDAGE.

Peu importe si vous réalisez vos travaux de soudage de manière manuelle classique ou si vous utilisez des robots de soudage: dans tous les cas les tables BASIC sont le choix idéal! Vos constructions seront enfin réalisées avec précision, sans corrections inutiles!

Si vous utilisez un robot de soudage, nous avons une excellente solution pour vous! La table de soudage BASIC est parfaite comme base pour le soudage robotisé et comme poste de mesure. Pour ces types d'activités, il n'y a pas besoin de parois latérales. La table de soudage BASIC répond donc à tous vos besoins tout en étant plus rentable que les tables de soudage traditionnelles réalisées avec des parois latérales.

En utilisant les outils fraisés de la série PLUS (voir page 19), vous créez un environnement de travail approprié et facile à utiliser pour réaliser des structures planes et spatiales reproductibles.

Les tables BASIC possèdent:

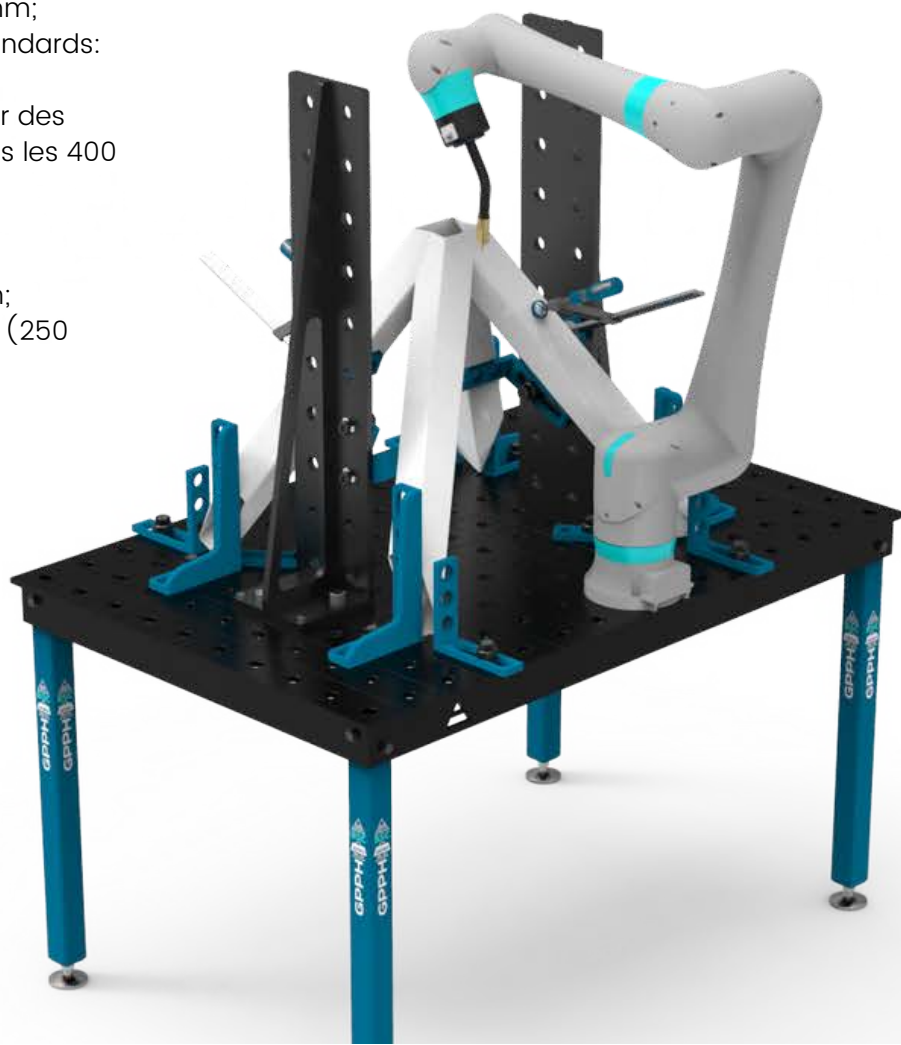
- Surface de travail parfaitement plane [$\pm 0,3$ mm sur tout le plan de travail];
- Sous-structure de table massive et rigide, d'une hauteur de 80 mm;
- Trous chanfreinés et fraisés pour faciliter le montage des outils, réalisés avec une tolérance de $+0,05$ mm;
- Quadrillage gravé de 100mm x 100mm;
- Réglage de la hauteur des pieds standards: environ 880-930 mm;
- Toutes les tables sont renforcées par des nervures, espacées en moyenne tous les 400 mm;
- Bords de table fraisés;
- Epaisseur du plateau de 12mm;
- Pieds de table en tube de 60x60mm;
- Capacité de charge jusqu'à 1500 kg (250 kg/pied).

Les tables BASIC sont disponibles dans les systèmes de trous:

- Φ 28 mm dans une grille de 100x100 mm;
- Φ 16 mm dans une grille de 100x100 mm;
- Φ 16 mm dans une grille de 50x50 mm;
- Φ 16 mm en grille diagonale.

Les tables de soudage BASIC sont disponibles dans les dimensions :

- 2400x1200,
- 2000x1000,
- 1500x1480,
- 1500x1000,
- 1200x1200,
- 1200x1000,
- 1200x800,
- 1000x1000,
- 1000x600.

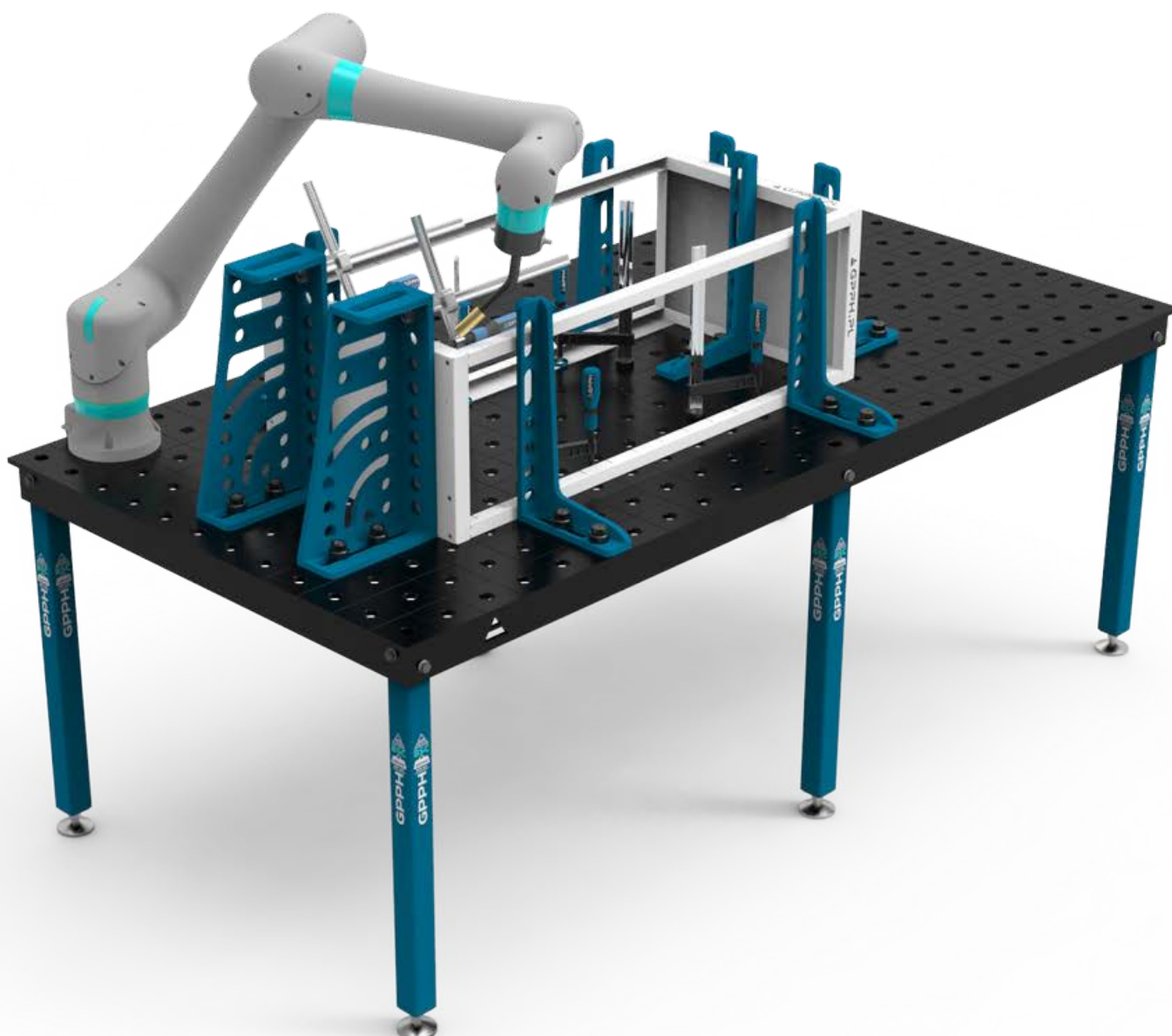


TABLES DE SOUDURE - DE MONTAGE

série BASIC - poids des tables de soudage

Poids des tables de soudage GPPH de la série BASIC* :

Table dimensions [mm]	le poids
1000x600	110 kg
1000x1000	160 kg
1200x800	150 kg
1200x1000	180 kg
1200x1200	200 kg
1500x1000	220 kg
1500x1480	300 kg
2000x1000	280 kg
2400x1200	390 kg



TABLES DE SOUDURE - DE MONTAGE

série **DIY** - paramètres techniques et tarif

La Table de Soudure et de Montage DIY a une dimension de 1200x800 mm et est disponible en versions de trous de Φ 16 mm et à grillage de 50x50 mm. Les trous ont une tolérance de fabrication de $\pm 0,1$ mm. Elle a une échelle gravée à grillage de 100x100 mm. La hauteur de la table est de 880 mm. La table de soudure et d'assemblage DIY est fabriquée en matériau S355J2+N. Les tables DIY sont densément nervurées, ce qui influe sur leur planéité parfaite [$\pm 0,5$ mm sur tout le plan de travail] Elles sont équipées de pieds oscillants qui nivellent les irrégularités du sol.

Le plan de travail de la table DIY a une épaisseur de 8 mm. La capacité de charge maximale de la table est de 500 kg, tandis que son poids est d'environ 90 kg. Ce produit s'avérera utile non seulement pour un soudeur, mais aussi pour un bricoleur, menuisier, mécanicien automobile, et servira comme table auxiliaire pour les machines CNC, ainsi que pour divers ateliers.

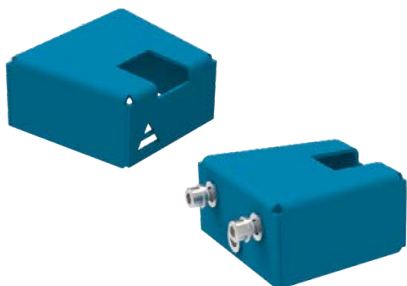
Les tables DIY sont compatibles avec les outils de la série PLUS, fixés avec un boulon de montage rapide réglable 19-22 ÉCO/PLUS (voir outils page 20).

LA TABLE DE SOUDAGE ET DE MONTAGE **DIY** EST COMPOSÉE DE:



1. Cadre rigide en métal renforcé par des traverses
2. Plateau de travail d'épaisseur 8 [mm] en acier S355J2+N
3. Pieds équipés de socles pivotants pour niveler les irrégularités du sol
4. Quadrillage gravé 100x100 [mm], perçage en système Φ 16, dans une grille de 50x50mm [mm]

ACCESSOIRES SUPPLÉMENTAIRES POUR TABLES DE SOUDURE **DIY** :



Adaptateur pour étagères à outils



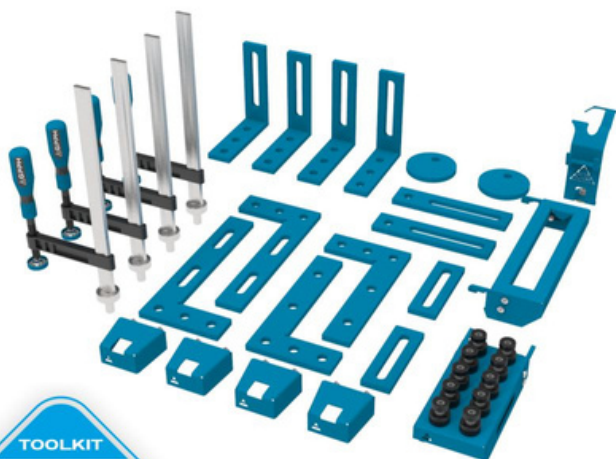
Jeu de roues pour la table DIY

TABLES DE SOUDURE - DE MONTAGE

série **DIY** - jeux d'outils

Pour les tables DIY nous disposons de deux jeux d'outils de la série PLUS (vous trouverez la présentation de tous les outils de cette série en page 19), fixés avec un boulon de montage rapide 19-22 ECO/PLUS (voir page 20).

Dans le cas de l'ensemble d'outils n° 1, des adaptateurs de tablettes porte-outils à outils sont joints pour pouvoir installer une tablette porte-outils mobile sur le côté du plan de travail de la table DIY.



TABLES DE SOUDURE – ÉLÉVATRICES

à système de levage hydraulique – série **XWT** – paramètres techniques

Les tables de soudure GPPH avec système de levage hydraulique sont des tables spécialisées avec réglage automatique de la hauteur du plan de travail.

Grâce à lui, vous pouvez atteindre rapidement et facilement la hauteur de travail idéale du plan de travail de la table, en assurant un grand confort de travail.

Les tables de soudure avec un système de levage hydraulique sont équipées en:

- soupape de surcharge empêchant de soulever des charges trop lourdes;
- soupape de sécurité arrêtant la descente en cas de rupture des conduites hydrauliques;
- interrupteurs de fin de course protégeant contre l'écrasement ou les blessures corporelles de l'utilisateur.

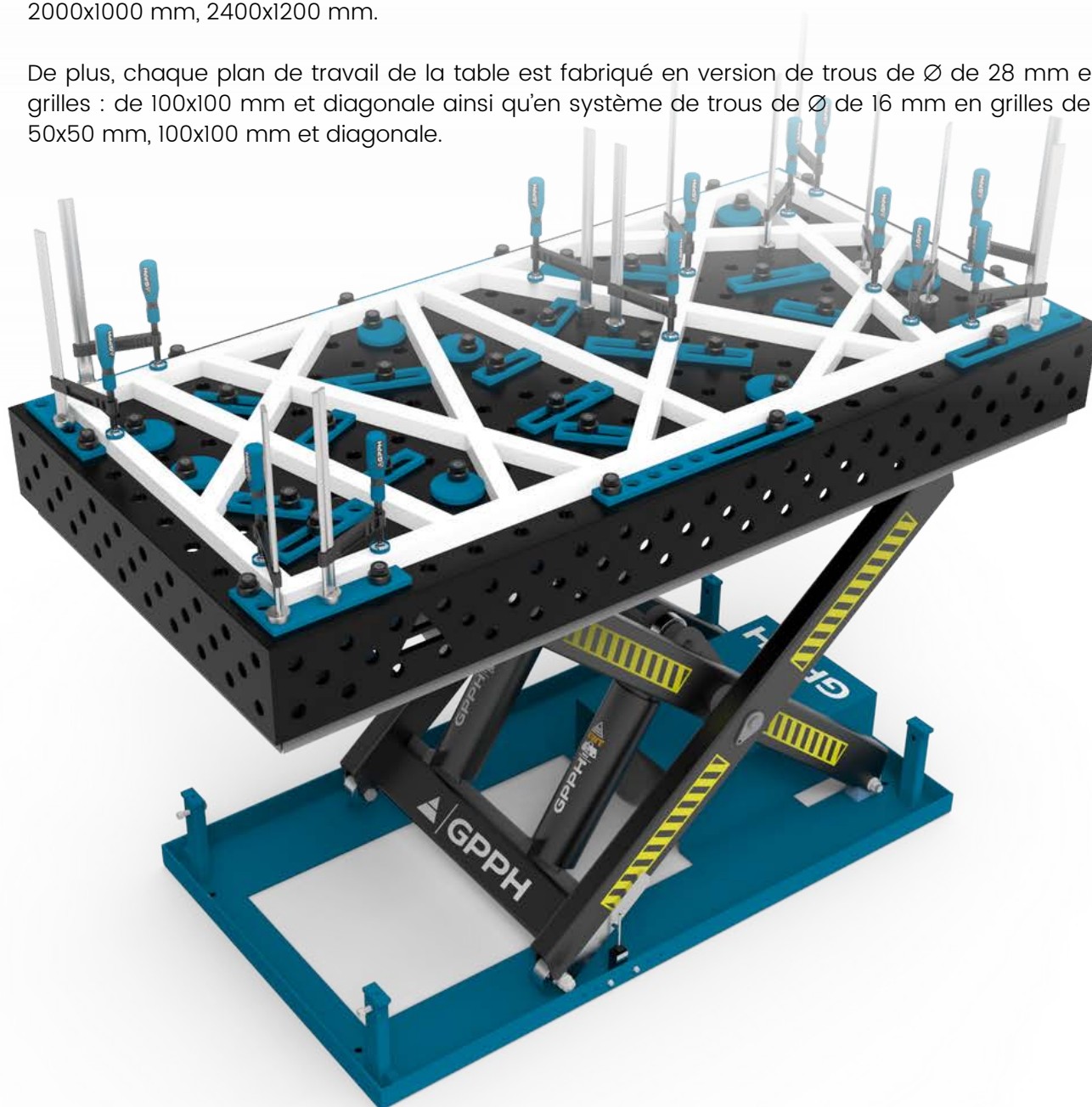
Des tables avec système de levage hydraulique sont disponibles dans la série des plateaux de soudage GPPH :

- **PRO**, **PLUS** et **ECO**, qui sont en acier S355J2+N ;
- **PRO INOX** et **PLUS INOX**, qui sont fabriqués en acier inoxydable 1.4301.

(Les différences entre les séries de table se trouvent à la page 5).

Chaque série existant en jusqu'à 4 versions dimensionnelles: 1500x1000 mm, 1500x1480 mm, 2000x1000 mm, 2400x1200 mm.

De plus, chaque plan de travail de la table est fabriqué en version de trous de Ø de 28 mm en grilles : de 100x100 mm et diagonale ainsi qu'en système de trous de Ø de 16 mm en grilles de : 50x50 mm, 100x100 mm et diagonale.



TABLES DE SOUDURE – ÉLÉVATRICES

à système de levage hydraulique – série XWT – paramètres techniques

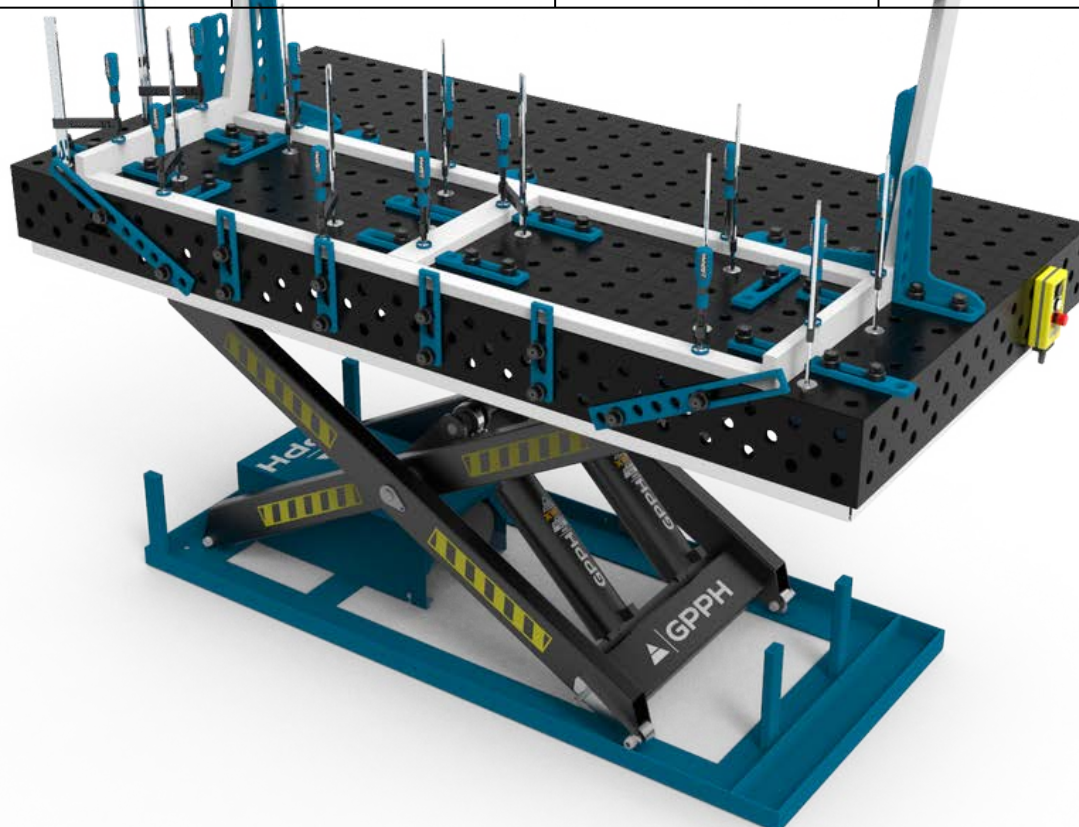
Paramètres techniques de la base avec système hydraulique de levage:

- tension d'alimentation: 400 V
- tours: 1400 tours/min
- classe de protection: IP54
- classe d'isolation: F

Dimension de la table [mm]	Capacité de charge max. [kg]	Temps de levage avec la charge [s]	Hauteur max. de la table [mm]	Hauteur min. de la table [mm]	Dimensions de la base du système de levage [mm]	Puissance du moteur [kW]
1500x1000	1600	20-25	1150	480	1220x785	2.2
1500x1480	1500	20-25	1450	480	1220x785	2.2
2000x1000	3500	30-40	1200	550	1863x890	2.2
2400x1200	3400	45-55	1550	550	2000x900	2.2

Poids des tables de soudure GPPH avec système hydraulique de levage

Dimension de la table [mm]	Poids de la table XWT avec plan de travail de la table de série PRO [kg]	Poids de la table XWT avec plan de travail de la table de série PLUS [kg]	Poids de la table XWT avec plan de travail de la table de série ECO [kg]
1500x1000	638	568	468
1500x1480	779	679	559
2000x1000	865	775	655
2400x1200	1135	1015	845



POSTES DE MEULAGE-DE SOUDURE

série SOG – paramètres techniques

La table de meulage et de soudage est utilisée pour capter et éliminer la poussière et les gaz générés lors du meulage manuel ou des travaux de soudage et de serrurerie. Le poste peut fonctionner avec un ventilateur d'extraction ou avec un dispositif de ventilation à filtre.

La table de meulage et de soudage GPPH est proposée en 3 versions:

- Table de meulage et de soudage – la base
- Table de meulage et de soudage – la base avec parois latérales
- Table de meulage et de soudage – la base avec partie haute d'extraction supérieure

La base du poste est adaptée au montage des protections et de l'ensemble d'extraction supérieur.

Chaque version du poste de meulage et de soudage est composée d'une table de travail avec un plan de travail en tôle de 8 mm d'épaisseur.

Le poste de meulage et de soudage est disponible en deux versions dimensionnelles du plan de travail :

- de dimension de 1270x700 mm ;
- de dimension de 1870x770 mm.

Le plan de travail de la table a des trous de montage dans le système de Φ 28 mm dans un grillage de 100x100 mm et des trous supplémentaires pour l'extraction des poussières et des gaz.

Le poste de meulage et de soudage avec protections a une protection arrière, tandis que la version avec extraction supérieure est dotée d'un système d'extraction supérieure. Ces deux versions (avec protections et avec extraction supérieure) sont équipées en portes battantes droite et gauche – cela permet de placer des éléments plus longs que la largeur du poste de meulage et de soudage sur la table de soudure.

Chaque version du poste SOG a un embout de connexion de Φ 160 mm monté sur la surface latérale de la cuve d'extraction. L'air peut être extrait par le bas à travers la table de la cuve d'extraction. Tous les types de postes de meulage et de soudage disposent d'une cuve d'extraction avec tiroirs, de deux prises 230V pour le raccordement des outils électriques et d'une installation pour le raccordement de l'éclairage de l'espace de travail.

Pour les stations de meulage et de soudage GPPH, vous pouvez utiliser les outils de la série PLUS montés avec un mandrin réglable 19-22 ECO/PLUS (voir outils page 20).



POSTES DE MEULAGE-DE SOUDURE

série SOG - paramètres techniques

Paramètres pour un plan de travail avec dimensions :	1270x770 mm	1870x770 mm
LA BASE		
Poids	167 kg	225 kg
Résistance	250 Pa	250 Pa
Débit d'air de soudure recommandé	1500 m ³ /h	2200 m ³ /h
Débit d'air de meulage recommandé	3000 m ³ /h	4000 m ³ /h
LA BASE AVEC PAROIS LATÉRALES		
Poids	190 kg	250 kg
Résistance	250 Pa	250 Pa
Débit d'air de soudure recommandé	1500 m ³ /h	2200 m ³ /h
Débit d'air de meulage recommandé	3000 m ³ /h	4000 m ³ /h
LA BASE AVEC PARTIE HAUTE D'EXTRACTION SUPÉRIEURE		
Poids	264 kg	315 kg
Résistance	250 Pa	250 Pa
Débit d'air de soudure recommandé	1500 m ³ /h	2200 m ³ /h
Débit d'air de meulage recommandé	3000 m ³ /h	4000 m ³ /h



LA BASE

LA BASE AVEC PAROIS LATÉRALES

LA BASE AVEC PARTIE HAUTE
D'EXTRACTION SUPÉRIEURE

OUTILS DE LA SÉRIE PRO

dédiés aux tables **PRO**, MWT et **XWT** avec plans de travail de la série **PRO**

Outils plats



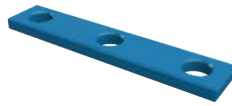
BUTÉE PRO 150

16_N_004_PRO | 28_N_004_PRO



BUTÉE PRO 225

16_N_005_PRO | 28_N_005_PRO



BUTÉE PRO 260

16_N_006_PRO | 28_N_006_PRO



BUTÉE PRO 500

16_N_007_PRO | 28_N_007_PRO



RAPPORTEUR PRO

16_N_008_PRO | 28_N_008_PRO



ÉQUERRE PLATE PRO 275x150

16_N_009_PRO | 28_N_009_PRO



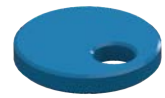
ÉQUERRE PLATE PRO 320x150

16_N_010_PRO | 28_N_010_PRO



ÉQUERRE PLATE PRO 350x250

16_N_011_PRO | 28_N_011_PRO



MOLETTE EXCENTRIQUE

PRO Ø100mm

16_N_003_PRO | 28_N_003_PRO

Outils spatiaux



ÉQUERRE VERTICALE
PRO 185x175

16_N_012_PRO | 28_N_012_PRO



ÉQUERRE VERTICALE
PRO 200x200

16_N_013_PRO | 28_N_013_PRO



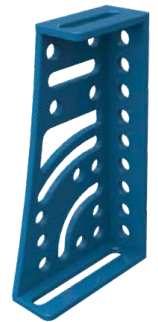
ÉQUERRE VERTICALE
PRO 300x190

16_N_014_PRO | 28_N_014_PRO



ÉQUERRE VERTICALE
PRO 450x250

16_N_015_PRO | 28_N_015_PRO



ÉQUERRE VERTICALE
PRO 275x500x175x100

16_N_016_PRO | 28_N_016_PRO

Augmentation de la surface de travail



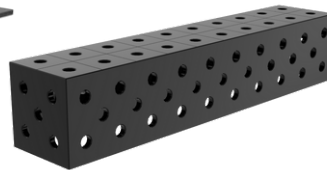
RALLONGE DE TABLE
PRO 1000X100

16_100x100_N_017_PRO
28_100x100_N_017_PRO



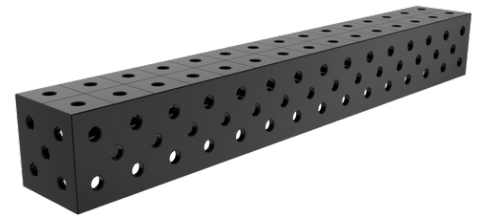
RALLONGE DE TABLE
PRO 1000X200

16_100x100_N_018_PRO
28_100x100_N_018_PRO



POUTRE - RACCORDEMENT
INTERMÉDIAIRE

PRO 1000X200X200
16_50x50_N_019_PRO
16_100x100_N_019_PRO
28_100x100_N_019_PRO



POUTRE - RACCORDEMENT
INTERMÉDIAIRE

PRO 1500X200X200
16_50x50_N_020_PRO
16_100x100_N_020_PRO
28_100x100_N_020_PRO

Outils spatiaux



BOULON DE MONTAGE PRO

16_T_015_PRO | 28_T_015_PRO



BOULON À BILLES DE
MONTAGE RAPIDE 30 PRO

16_N_002_PRO | 28_N_002_PRO



LE BOULON DE BRIDAGE
MAGNÉTIQUE PRO

16_N_002_PRO_MG
28_N_002_PRO_MG



BOULON À BILLES DE
MONTAGE RAPIDE UNI

16_N_002_UNI | 28_N_002_UNI

OUTILS DE LA SÉRIE PLUS

- dédiés aux tables **PLUS**, **BASIC** et **XWT** avec plans de travail de la série **PLUS**, ainsi qu'aux tables **ECO**, **DIY**, **XWT** avec plans de travail de la série **ECO** et aux postes de travail **SOG****

Outils plats



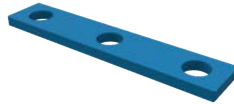
BUTÉE PLUS 150

16_N_004_PLUS | 28_N_004_PLUS



BUTÉE PLUS 225

16_N_005_PLUS | 28_N_005_PLUS



BUTÉE PLUS 260

16_N_006_PLUS | 28_N_006_PLUS



BUTÉE PLUS 500

16_N_007_PLUS | 28_N_007_PLUS



RAPPORTEUR PLUS

16_N_008_PLUS | 28_N_008_PLUS



ÉQUERRE PLATE PLUS 275x150

16_N_009_PLUS | 28_N_009_PLUS



ÉQUERRE PLATE PLUS 320x150

16_N_010_PLUS | 28_N_010_PLUS



ÉQUERRE PLATE PLUS 350x250

16_N_011_PLUS | 28_N_011_PRO



MOLETTE EXCENTRIQUE

PLUS Ø100mm
16_N_003_PLUS | 28_N_003_PLUS

Outils spatiaux



ÉQUERRE VERTICALE
PLUS 185x175

16_N_012_PLUS | 28_N_012_PLUS



ÉQUERRE VERTICALE
PLUS 200x200

16_N_013_PLUS | 28_N_013_PLUS



ÉQUERRE VERTICALE
PLUS 300x190

16_N_014_PLUS | 28_N_014_PLUS



ÉQUERRE VERTICALE
PLUS 450x250

16_N_015_PLUS | 28_N_015_PLUS



ÉQUERRE VERTICALE
PLUS 275x500x175x100

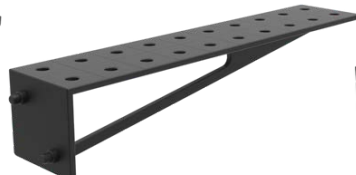
16_N_016_PLUS | 28_N_016_PLUS

Augmentation de la surface de travail



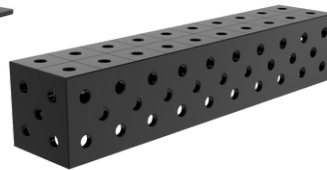
RALLONGE DE TABLE
PLUS 1000X100

16_100x100_N_017_PLUS
28_100x100_N_017_PLUS



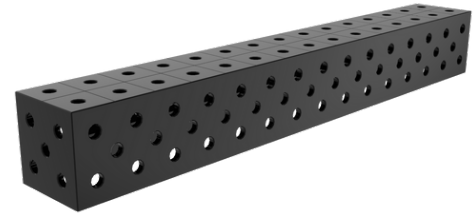
RALLONGE DE TABLE
PLUS 1000X200

16_100x100_N_018_PLUS
28_100x100_N_018_PLUS



POUTRE - RACCORDEMENT
INTERMÉDIAIRE
PLUS 1000X200X200

16_50x50_N_019_PLUS
16_100x100_N_019_PLUS
28_100x100_N_019_PLUS



POUTRE - RACCORDEMENT
INTERMÉDIAIRE
PLUS 1500X200X200

16_50x50_N_020_PLUS
16_100x100_N_020_PLUS
28_100x100_N_020_PLUS

Outils spatiaux



BOULON DE MONTAGE PLUS

16_T_015_PLUS | 28_T_015_PLUS



BOULON À BILLES DE
MONTAGE RAPIDE
23 PLUS

16_N_002_PLUS | 28_N_002_PLUS



LE BOULON DE BRIDAGE
MAGNÉTIQUE
BOLT PLUS

16_N_002_PLUS_MG
28_N_002_PLUS_MG



BOULON À BILLES DE
MONTAGE RAPIDE UNI

16_N_002_UNI | 28_N_002_UNI

*tous les outils sont disponibles en version à trous fi 16 mm et fi 28 mm.

**dans ce cas (tables ÉCO, DIY, XWT avec plateau de la série ÉCO et postes de travail SOG) les outils sont fixés avec une goupille réglable 19-22 - vous la trouverez à la page 20

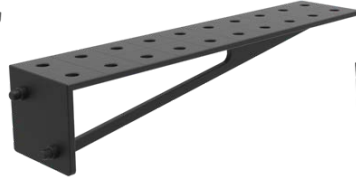
OUTILS DE LA SÉRIE ÉCO

- dédiés à l'augmentation de la surface de travail des tables ECO et au montage des outils de la série PLUS sur les tables de la série ECO, DIY, XWT avec les plans de travail de la série ÉCO et aux postes de travail SOG**

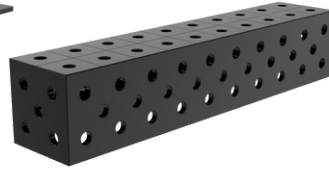
Augmentation de la surface de travail



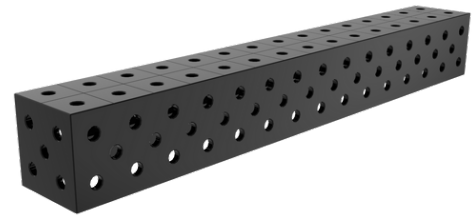
RALLONGE DE TABLE
ECO 1000X100
16_100x100_N_017_ECO
28_100x100_N_017_ECO



RALLONGE DE TABLE
ECO 1000X200
16_100x100_N_018_ECO
28_100x100_N_018_ECO



POUTRE - RACCORDEMENT
INTERMÉDIAIRE
ECO 1000X200X200
16_50x50_N_019_ECO
16_100x100_N_019_ECO
28_100x100_N_019_ECO



POUTRE - RACCORDEMENT
INTERMÉDIAIRE
ECO 1500X200X200
16_50x50_N_020_ECO
16_100x100_N_020_ECO
28_100x100_N_020_ECO

Outils de montage



BOULON DE MONTAGE ECO
16_T_015_ECO | 28_T_015_ECO



BOULON À BILLES DE
MONTAGE RAPIDE
19-22 ECO/PLUS
16_N_002_ECO_PLUS
28_N_002_ECO_PLUS



LE BOULON DE BRIDAGE
MAGNÉTIQUE PLUS
16_N_002_PLUS_MG
28_N_002_PLUS_MG



BOULON À BILLES DE MONTAGE
RAPIDE UNI
16_N_002_UNI | 28_N_002_UNI



*tous les outils sont disponibles en version à trous fi 16 mm et fi 28 mm.

OUTILS UNIVERSELS

dedicated to all GPPH tables and stations

Pinces de fixation



PINCE DE FIXATION
16_N_001A | 28_N_001A



PINCE DE FIXATION
AVEC LEVIER
16_N_001B | 28_N_001B



PINCE DE FIXATION
RÉGLABLE
16_N_001C | 28_N_001C



PINCE DE FIXATION AVEC
LEVIER RÉGLABLE
16_N_001D | 28_N_001D



PINCE DE FIXATION
16_N_001E | 28_N_001E



PINCE DE FIXATION
AVEC LEVIER
16_N_001F | 28_N_001F

Prisms, welding torch handle



VÉ DE BLOCAGE
Ø58MM 130°
16_N_021 | 28_N_021



VÉ DE BLOCAGE
Ø58MM 130°/90°
16_N_023 | 28_N_023

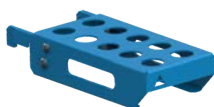


VÉ DE BLOCAGE
Ø58MM 90°
16_N_022 | 28_N_022



POIGNÉE SUPPORT
N_024

Mobile tool shelves



TABLETTE PORTE-OUTILS MOBILE
POUR BOULONS S
16_T_011A | 28_T_011A



TABLETTE PORTE-OUTILS MOBILE
POUR BOULONS M
16_T_011B | 28_T_011B



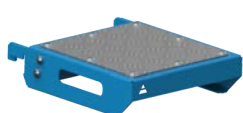
TABLETTE PORTE-OUTILS MOBILE
POUR PINCES S
16_T_011C | 28_T_011C



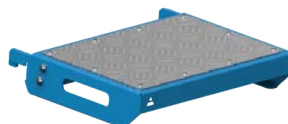
TABLETTE PORTE-OUTILS MOBILE
POUR PINCES M
16_T_011D | 28_T_011D



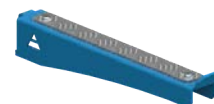
TABLETTE PORTE-OUTILS
MOBILE PLATE S
16_T_011E | 28_T_011E



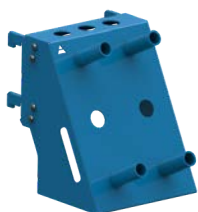
TABLETTE PORTE-OUTILS
MOBILE PLATE M
16_T_011F | 28_T_011F



TABLETTE PORTE-OUTILS
MOBILE PLATE L
16_T_011G | 28_T_011G



TABLETTE PORTE-OUTILS MOBILE
POUR RALLONGES
T_011J



TABLETTE PORTE-OUTILS
MOBILE MIX
16_T_011H | 28_T_011H



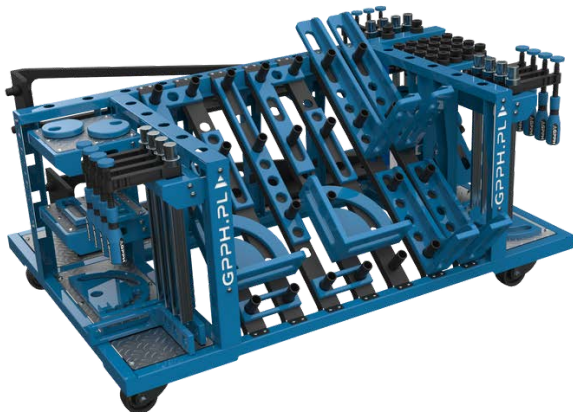
TABLETTE PORTE-DOSSIER MOBILE
16_T_011I | 28_T_011I

CHARIOTS À OUTILS

- maintien de l'ordre sur le lieu de travail

Chariot porte-outils M

16_T_012B | 28_T_012B



Un des nombreux avantages du petit chariot porte-outils, est que, grâce à ses dimensions, il peut être placé sous la plupart des tables de soudage GPPH. Tous les outils sont à portée de main pendant le travail!

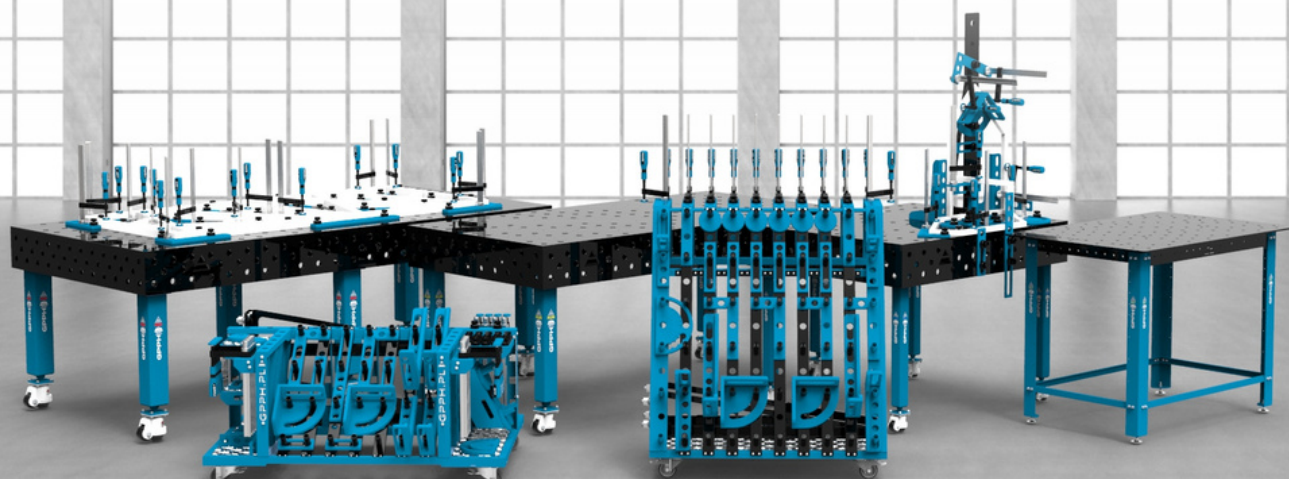
Chariot porte-outils L

16_T_012A | 28_T_012A

Le grand chariot porte-outils GPPH peut contenir un ensemble d'outils pour répondre aux attentes des personnes les plus exigeantes! Grâce à lui, votre lieu de travail sera agencé comme jamais, et les outils GPPH seront rangés et facilement accessibles.

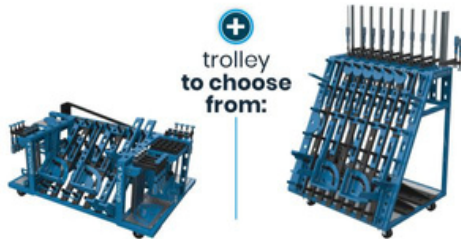
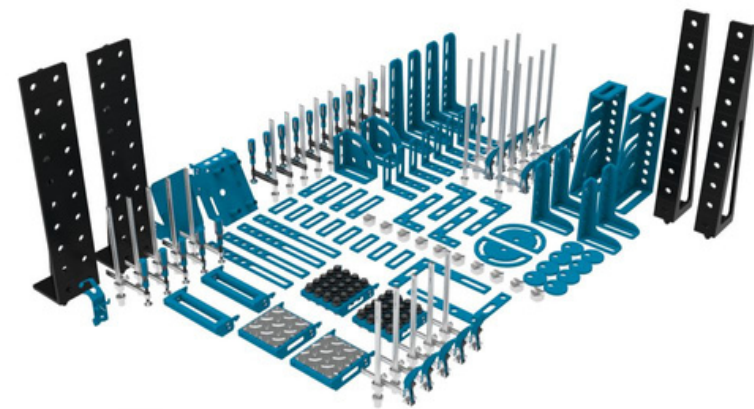


*les chariots à outils sont disponibles dans la version de trous fi 16 mm et fi 28 mm.

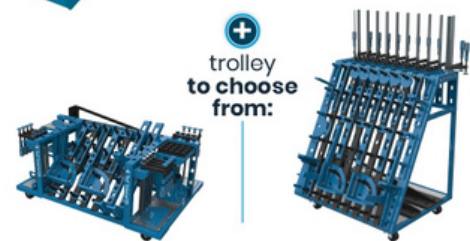
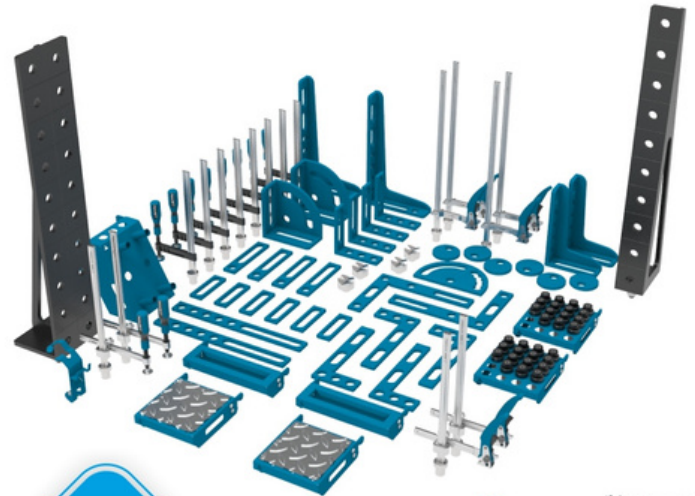


BOÎTES À OUTILS

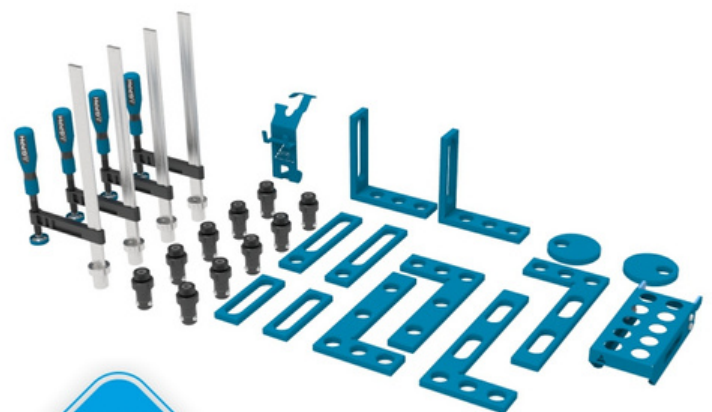
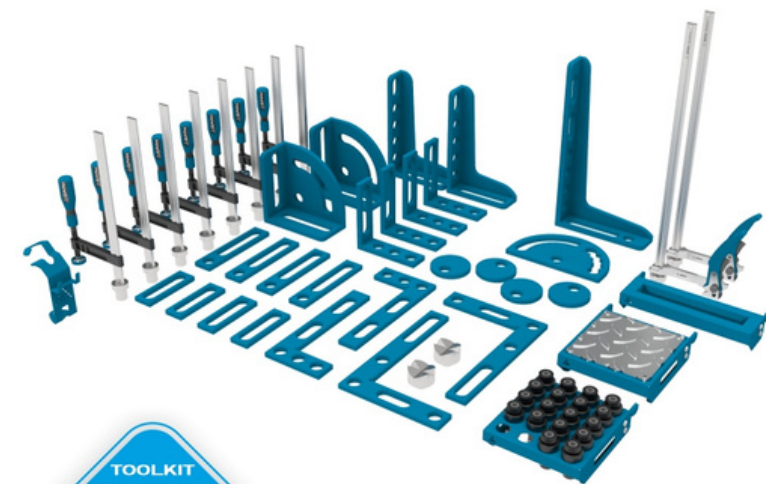
chaque set d'outils est présent dans la série d'outils PRO et PLUS**



+
trolley
to choose
from:



+
trolley
to choose
from:



*tous les outils sont disponibles en version à trous fi 16 mm et fi 28 mm.

**dans le cas des jeux d'outils de la série PLUS, selon le choix de l'épaisseur du plan de travail de la table, la goupille fournie avec l'ensemble change. Dans le cas des tables PLUS, BASIC et XWT, fournies avec des plans de travail de la série PLUS, c'est la goupille de montage rapide 23 PLUS, et dans le cas des tables ÉCO, DIY, XWT avec des plans de travail de la série ÉCO et des postes de travail SOG, c'est la goupille de montage rapide réglable 19-22 PLUS/ÉCO.

BOÎTES À OUTILS

chaque set d'outils est présent dans la série d'outils PRO et PLUS**

QUANTITÉ D'OUTILS COMPOSANT CHAQUE ENSEMBLE				
OUTIL	ENSEMBLE D'OUTILS N° 1	ENSEMBLE D'OUTILS N° 2	ENSEMBLE D'OUTILS N° 3	ENSEMBLE D'OUTILS N° 4
PINCE DE FIXATION	10	8	8	4
PINCE DE FIXATION AVEC LEVIER	10	4	2	-
PINCE DE FIXATION RÉGLABLE	5	2	-	-
PINCE DE FIXATION AVEC LEVIER RÉGLABLE	5	2	-	-
BOULON À BILLES DE MONTAGE RAPIDE	40	30	18	10
MOLETTE EXCENTRIQUE Ø100	8	6	4	2
BUTÉE 150	8	6	4	2
BUTÉE 225	4	4	4	2
BUTÉE 500	4	2	-	-
RAPPORTUER	2	1	1	-
Angle precision square (flat) 275x150	-	-	-	2
Angle precision square (flat) 320x150	4	4	2	2
Angle precision square (flat) 350x250	2	2	2	-
ÉQUERRE PLATE 185x175	8	4	4	2
ÉQUERRE PLATE 200x200	2	2	2	-
ÉQUERRE PLATE 300x190	4	2	2	-
ÉQUERRE PLATE 450x250	4	2	1	-
ÉQUERRE PLATE 275x500x175x100	2	-	-	-
RALLONGE DE TABLE 1000x100	2	1	-	-
RALLONGE DE TABLE 1000x200	2	1	-	-
POIGNÉE SUPPORT	1	1	1	1
VÉ DE BLOCAGE Ø58mm 130°	10	-	-	-
VÉ DE BLOCAGE Ø58mm 130°/90°	-	4	2	-
Chariot porte-outils M / Chariot porte-outils L (choix)	1	1	-	-
TABLETTE PORTE-OUTILS MOBILE POUR BOULONS S	-	-	-	1
TABLETTE PORTE-OUTILS MOBILE POUR BOULONS M	2	2	1	-
TABLETTE PORTE-OUTILS MOBILE POUR BOULONS M	2	2	1	-
TABLETTE PORTE-OUTILS MOBILE PLATE M	2	2	1	-
TABLETTE PORTE-OUTILS MOBILE	1	1	-	-
TABLETTE PORTE-DOSSIER MOBILE	1	-	-	-
QUANTITÉ TOTALE D'OUTILS COMPOSANT CHAQUE ENSEMBLE	146	96	60	28

GPPH CHEM

produits chimiques professionnels dédiés à la soudure

PROTECTOR (concentré liquide) est un agent de base, protégeant le poste de soudure par une couche de protection spéciale et durable. Grâce à cela, les tables de soudure restent sans éclaboussures ce qui permet un travail plus précis, confortable et ordonné.

L'utilisation de PROTECTOR protège considérablement l'équipement contre les effets de l'exploitation. Le fluide est inodore et n'émet pas de substances volatiles dangereuses pour la santé lors de la soudure. Il ne contient pas de composés d'huile, il n'y a donc pas de contre-indications pour une utilisation sur des matériaux soumis dans les étapes suivantes à la peinture ou à la galvanisation. Pour répartir uniformément le produit, nous recommandons son application à l'aide du pulvérisateur GPPH CHEM.

Capacité: 1l/5l



CH_001_PR

CH_002_PR

HD CLEANER (concentré liquide) est un agent alcalin hautement concentré et efficace pour les tables de soudure, enrichi d'inhibiteurs de corrosion. L'agent nettoie efficacement les surfaces de table très sales, laissant un revêtement anti-corrosion actif. Grâce à une recette spécialement développée, HD Cleaner se distingue par une grande efficacité de nettoyage.

Capacité: 1l/5l



CH_001_CL

CH_002_CL

Pour obtenir les meilleurs effets, nous recommandons son application à l'aide du pulvérisateur GPPH CHEM.

Le vaporisateur GPPH CHEM est la meilleure solution pour l'application des agents chimiques professionnels GPPH CHEM : **PROTECTOR** et **HD CLEANER**.

CARACTÉRISTIQUES:

- SYSTÈME 360° – pulvériser dans n'importe quelle position du réservoir
- POMPE SUPER DOUBLE ACTION – pulvériser à la fois après avoir appuyé ou relâché le levier de la pompe.
- flux continu
- INDICATEUR DE NIVEAU DE LIQUIDE : – permet de doser facilement le liquide et de contrôler son niveau dans le réservoir.
- ÉTANCHÉITÉ FPM – haute résistance chimique assurant un fonctionnement long et sans problème
- ANNEAU DE STABILISATION (bas du pulvérisateur) – stabilisation et protection du réservoir contre les endommagements mécaniques
- capacité (l) : 0,5l
- débit de liquide en cycle complet (ml) : 3ml
- poids (kg) (vaporisateur seul, sans liquide à l'intérieur) : 0,14kg



CH_001_SPR

AGENTS CHIMIQUES POUR LE SOUDAGE



HD CLEANER

agent hautement concentré et efficace pour le nettoyage des tables de soudage, enrichi en inhibiteurs de corrosion



PULVÉRISATEUR

idéal pour appliquer les produits chimiques GPPH



PROTECTOR

concentré anti-adhérent pour la protection des tables de soudage, enrichi en inhibiteurs de corrosion

R René
THUELER
Matériel de soudure
Depuis 1977

La Ronde-Fin 17
2087 Cornaux
Téléphone : 032 757 18 36
Télécopie : 032 757 28 45
E-Mail : rene.thueler@bluewin.ch
www.renethueler.ch
TVA no. 107 872 993

Accessoires de soudage TH *TH Schweisszubehör*



A demander ou télécharger sous www.renethueler.ch

Vous nous trouverez à La Ronde-Fin 17

Sie finden uns in La Ronde-Fin 17

