

## ► Caractéristiques générales

La poinçonneuse universelle MX340G NARGESA se caractérise par sa polyvalence. Elle peut réaliser de multiples fonctions de travail comme le poinçonnage de tôle, platine, tube, profilé U, T, UPN, IPN,... Elle peut plier, couper, emboutir, brocher, évaser un tube, courber, estamper... Elle peut s'adapter à n'importe quelle matrice, même fabriquée par le client lui-même. Sa polyvalence et son utilisation aisée font d'elle une machine indispensable pour une entreprise travaillant dans le monde du fer.



► Vidéo de fonctionnement de la machine



- > Protection de sécurité frontale rabatable.
- > Mise en marche avec pédale de sécurité.
- > Display digital.
- > Compteur de coups ou de pièces.
- > Diagnostic d'alarmes.
- > **POINÇONNAGE:** Nous pouvons livrer tout type de poinçons de différentes formes: ronds, carrés, rectangulaires, ovales, en forme de barillet... Le poinçon peut aussi être en tube creu.
- > **AUTRES APPLICATIONS:** Les autres applications sont réellement très nombreuses. Il y a plus de 40 matrices standards pour réaliser différents travaux.
- > **APPLICATIONS NON STANDARDS:** Sur demande du client, nous fabriquons des matrices sur mesure pour réaliser tous types de pièces.
- > **AVANTAGES:** Se différencie des autres cisailles poinçonneuses universelles multifonctions par son col-de-cygne de 180mm, sa course de poinçonnage de 100mm et sa large table de travail qui permet d'adapter n'importe quelle matrice. Beaucoup de nos clients fabriquent eux-mêmes leurs propres matrices.
  - Rapidité dans le changement d'outillage ou de matrice, maximum 30 secondes.
  - L'ajustement de la course permet d'augmenter la productivité.
  - Il n'y a pas de dimension maximale pour le poinçonnage.
- > **ÉQUIPEMENT LIVRÉ AVEC LA MACHINE:** Toutes les poinçonneuses universelles Nargesa sont équipées avec l'utile pour le poinçonnage, avec un écrou de couplage pour poinçon et le support pour matrices. Les autres accessoires sont en option, ce qui veut dire que chaque client peut équipé sa machine selon son désir et sa nécessité.

Tous nos produits sont fabriqués dans nos installations en Espagne. Les composants hydrauliques et électroniques sont complètement standards et des meilleures marques de premier ordre européen, avec service technique dans le monde entier: Rexroth, Bosch, Roquet, Schneider Electric, LG, Telemecanique, Pizzato etc...

## ► Caractéristiques techniques

Puissance de moteur	2,2 KW / 3 CV
Tension 3 phases	230 / 400 V
Puissance hydraulique	40 Tn
Vitesse de travail	7,1 mm/s
Vitesse de retour	9,3 mm/s
Course du poinçon	100 mm
Profondeur du col de cygne	180 mm
Dimensions de la table	245x265 mm
Dimensions	700x800x1800 mm
Poids	615 Kg

## ► Caractéristiques de l'emballage

N° Colis: 1

Largeur: 700 mm

Volume: 1 m<sup>3</sup>

Profondeur: 800 mm

Poids Net: 615 Kg

Hauteur: 1800 mm

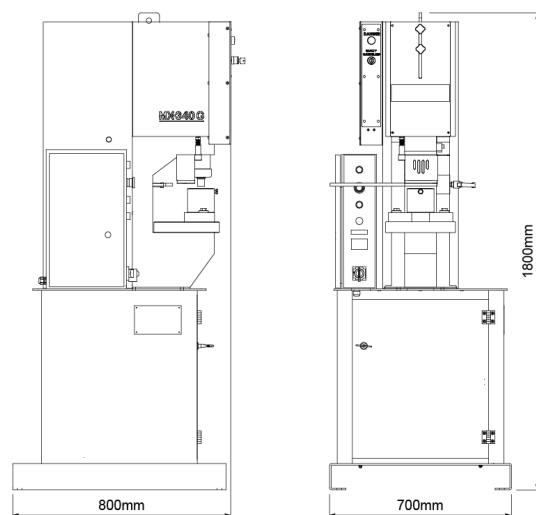
Poids Brut: 625 Kg

Code de la taxe à l'importation: 84624990

### Autres caractéristiques:

- > Base apte pour transpalettes pour transporter facilement la machine sur le lieu de travail ou de rangement.
- > La machine est envoyée complètement montée.
- > Emballage sur palette en fer et caisse en carton triple couche apte pour le transport maritime.
- > **En option:** Emballage complètement en bois NIMF15.

## ► Dimensions de la machine



## ► + info

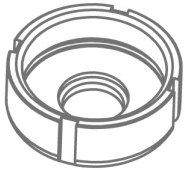


Dans le PDF, nous vous montrerons comment calculer la capacité de poinçonnage en différentes épaisseurs, matériels et formes... Quelles épaisseurs on peut poinçonner et avec quel diamètre de poinçon. Des idées et suggestions pour améliorer votre travail et augmenter la capacité de poinçonnage.

## ► Accessoires

Toutes les poinçonneuses universelles Nargesa sont équipées avec l'utile pour le poinçonnage, avec un écrou de couplage pour poinçon et le support pour matrices. Les autres accessoires sont en option, ce qui veut dire que chaque client peut équiper sa machine selon son désir et sa nécessité.

### Écrou de couplage pour poinçon MX340



TAP

Type	Écrou de couplage pour poinçon
TAP28	Écrou de couplage pour poinçon N28 <i>De serie</i>
TAP40	Écrou de couplage pour poinçon N40
TAP50	Écrou de couplage pour poinçon N50
TAP60	Écrou de couplage pour poinçon N60
ATAP	Accouplement pour TAP60



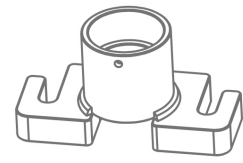
ATAP

### Accouplement pour les matrices MX340



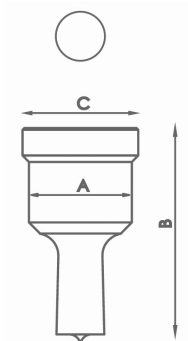
CAB

Type	Accouplement pour les matrices
N46	Accouplement pour les matrices N46 <i>De serie</i>
N60	Accouplement pour les matrices N60
N78	Accouplement pour les matrices N78
N100	Accouplement pour les matrices N100
N125	Accouplement pour les matrices N125



PORTABASES

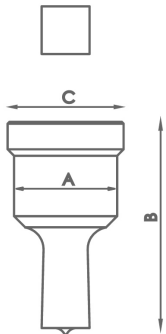
### Poinçons rond standard MX340



Type	Dimensions disponibles mm Ø	A	B	C
N28	3/3'5/4/4'5/5/5'5/6/6'5/7/7'5/8/8'5 9mm hasta 28mm de 0'5 en 0'5mm	28 mm	58 mm	31,5 mm
N40	29/30/31/32/33/34/35/36/37/38/39/40mm	40 mm	64 mm	43,5 mm
N50	41/42/43/44/45/46/47/48/49/50mm	50 mm	58 mm	54 mm
N60	52/54/56/58/60mm	60 mm	58 mm	64 mm
N75	62/64/66/68/70/72/74mm	75 mm	58 mm	79 mm
N100	76/78/80/82/84/86/88/90/92/94/96/98/100mm	100 mm	58 mm	104 mm

*Pour dimensions différents ou spéciaux, contactez le fabricant*

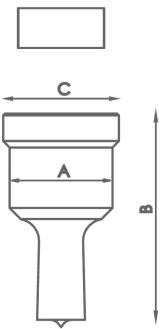
## Poinçons carré standard MX340



Type	Dimensions disponibles mm Ø	A	B	C
N28	4/5/6/7/8/9/10/11/12/13/14/15/16/17/18/19/20mm	28 mm	58 mm	31,5 mm
N40	21/22/24/26/28mm	40 mm	64 mm	43,5 mm
N50	31/33/35mm	50 mm	58 mm	54 mm
N75	40/44/48/53mm	75 mm	58 mm	79 mm
N100	58/64/70mm	100 mm	58 mm	104 mm

*Pour dimensions différents ou spéciaux, contactez le fabricant*

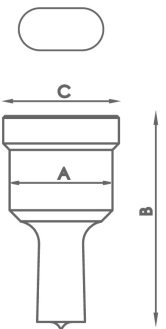
## Poinçons rectangulaires standard MX340



Type	Dimensions disponibles mm Ø	A	B	C
N28	7x10/7x15/9x13/9x19/11x17/11x23 13x19/15x21mm	28 mm	58 mm	31,5 mm
N40	13x25/15x27/17x25/19x30/20x34mm	40 mm	64 mm	43,5 mm
N50	25x43mm	50 mm	58 mm	54 mm
N75	25x70mm	75 mm	58 mm	79 mm
N100	25x96mm	100 mm	58 mm	104 mm

*Pour dimensions différents ou spéciaux, contactez le fabricant*

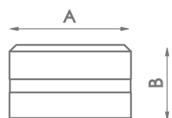
## Poinçons oblongs standard MX340



Type	Dimensions disponibles mm Ø	A	B	C
N28	7x10/7x15/7x20/9x13/9x19/11x17/11x23/13x18 13x22/13x27/15x20/15x24/15x27/17x22/17x26 19x26/21x27mm	28 mm	58 mm	31,5 mm
N40	13x31/15x31/17x31/17x40/19x31 19x40/21x31/21x40mm	40 mm	64 mm	43,5 mm
N50	25x45/25x50mm	50 mm	58 mm	54 mm
N75	27x63/27x75mm	75 mm	58 mm	79 mm
N100	30x87/30x100mm	100 mm	58 mm	104 mm

*Pour dimensions différents ou spéciaux, contactez le fabricant*

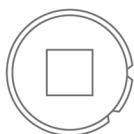
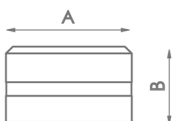
## Matrices rondes standard MX340



Type	Dimensions disponibles mm	A	B
N46	3/3,5/4/4,5/5/5,5/6/6,5/7/7,5/8/8,5 9mm hasta 28mm de 0,5 en 0,5mm	46 mm	28,5 mm
N60	29/30/31/32/33/34/35/36/37/38/39/40mm	60 mm	32 mm
N78	41/42/43/44/45/46/47/48/49/50mm	78 mm	28,5 mm
N100	52/54/56/58/60/62/64/66/68/70/72/74mm	100 mm	28,5 mm
N125	76/78/80/82/84/86/88/90/92/94/96/98/100mm	125 mm	28,5 mm

*Pour dimensions différents ou spéciaux, contactez le fabricant*

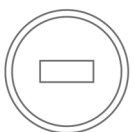
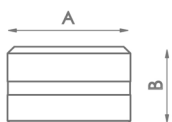
## Matrice carré standard MX340



Type	Dimensions disponibles mm	A	B
N46	4/5/6/7/8/9/10/11/12/13/14/15/16/17/18/19/20mm	46 mm	28,5 mm
N60	21/22/24/26/28mm	60 mm	32 mm
N78	31/33/35mm	78 mm	28,5 mm
N100	40/44/48/53mm	100 mm	28,5 mm
N125	58/64/70mm	125 mm	28,5 mm

*Pour dimensions différents ou spéciaux, contactez le fabricant*

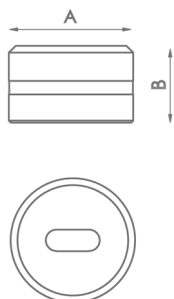
## Matrice rectangulaire standard MX340



Type	Dimensions disponibles mm	A	B
N46	7x10/7x15/9x13/9x19/11x17/11x23/13x19/13x25/15x21mm	46 mm	28,5 mm
N60	15x27/17x25/19x30/20x34mm	60 mm	32 mm
N78	25x43mm	78 mm	28,5 mm
N100	25x70mm	100 mm	28,5 mm
N125	25x96mm	125 mm	28,5 mm

*Pour dimensions différents ou spéciaux, contactez le fabricant*

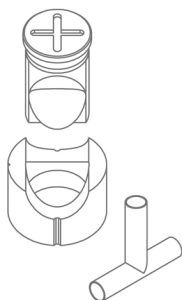
## Matrice oblongue standard MX340



Type	Dimensions disponibles mm	A	B
N46	7x10/7x15/7x20/9x13/9x19/11x17/11x23/13x18/13x22/13x27 15x20/15x24/15x27/17x22/17x26/19x26/21x27mm	46 mm	28,5 mm
N60	13x31/15x31/17x31/17x40/19x31/19x40/21x31/21x40mm	60 mm	32 mm
N78	25x45/25x50mm	78 mm	28,5 mm
N100	27x63/27x75mm	100 mm	28,5 mm
N125	30x87/30x100mm	125 mm	28,5 mm

*Pour dimensions différents ou spéciaux, contactez le fabricant*

## Outillage grugeage MX340



Référence	Dimensions disponibles mm	Couplage nécessaire	
MAN28	Tube depuis 16 jusqu'au 28mm T	TAP 28	CAB 46
MAN40	Tube depuis 28,5 jusqu'au 40mm	TAP 40	CAB 60
MAN50	Tube depuis 40,5 jusqu'au 50mm	TAP 50	CAB 78
MAN60	Tube depuis 50,5 jusqu'au 60mm	TAP 60	

*Pour dimensions différents ou spéciaux, contactez le fabricant*

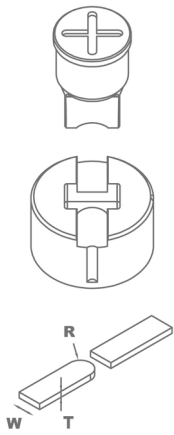
## Outillage coins arrondis MX340



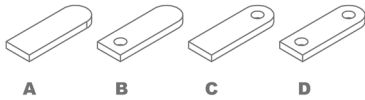
Référence	Rayon mm	Couplage nécessaire	
MRE28	Rayon depuis 3 jusqu'au 15mm	TAP 28	CAB 46
MRE40	Rayon depuis 16 jusqu'au 22mm	TAP 40	CAB 60
MRE50	Rayon depuis 23 jusqu'au 30mm	TAP 50	CAB 78

*Pour dimensions différents ou spéciaux, contactez le fabricant*

## Matrice d'oreille R1 MX340

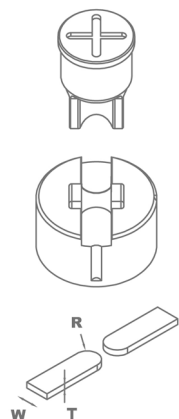


Référence	Model	Dimensiona largeur	Couplage nécessaire
MOR1-35A	A	Depuis 20 jusqu'au 35mm	TAP28 / TAP40
MOR1-35B	B	Depuis 20 jusqu'au 35mm	TAP28 / TAP40
MOR1-35C	C	Depuis 20 jusqu'au 35mm	TAP28 / TAP40
MOR1-35D	D	Depuis 20 jusqu'au 35mm	TAP28 / TAP40
MOR1-50A	A	Depuis 40 jusqu'au 50mm	TAP50 / TAP60 avec ATAP
MOR1-50B	B	Depuis 40 jusqu'au 50mm	TAP50 / TAP60 avec ATAP
MOR1-50C	C	Depuis 40 jusqu'au 50mm	TAP50 / TAP60 avec ATAP
MOR1-50D	D	Depuis 40 jusqu'au 50mm	TAP50 / TAP60 avec ATAP

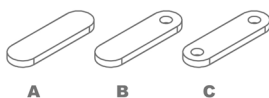


Pour dimensions différents ou spéciaux, contactez le fabricant.  
 Lorsque vous placez des ordres c'est nécessaire préciser la RÉFÉRENCE, le MODEL,  
 R (rayon), W (largeur barre plate), T (épaisseur des barres plates)  
 Dans les modèles B, C et D, précisez diamètre du trou.  
 La longueur de la pièce pourrait être ajusté.

## Matrice d'oreille R2 MX340

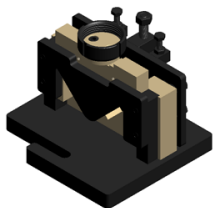


Référence	Model	Dimensions largeur	Couplage nécessaire
MOR2-35A	A	Depuis 20 jusqu'au 35mm	TAP28 / TAP40
MOR2-35B	B	Depuis 20 jusqu'au 35mm	TAP28 / TAP40
MOR2-35C	C	Depuis 20 jusqu'au 35mm	TAP28 / TAP40
MOR2-50A	A	Depuis 40 jusqu'au 50mm	TAP50 / TAP60 avec ATAP
MOR2-50B	B	Depuis 40 jusqu'au 50mm	TAP50 / TAP60 avec ATAP
MOR2-50C	C	Depuis 40 jusqu'au 50mm	TAP50 / TAP60 avec ATAP



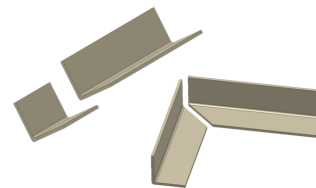
Pour dimensions différents ou spéciaux, contactez le fabricant.  
 Lorsque vous placez des ordres c'est nécessaire préciser la RÉFÉRENCE, le MODEL,  
 R (rayon), W (largeur barre plate), T (épaisseur des barres plates)  
 Dans les modèles B, C et D, précisez diamètre du trou.  
 La longueur de la pièce pourrait être ajusté.  
 Capacité de production: 450 à 600 pièces par heure.

► Matrice à couper des cornières. MX340G



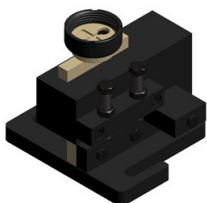
Référence: 140-02-01-00001

Matrice à couper en angles de 90° et 45°.



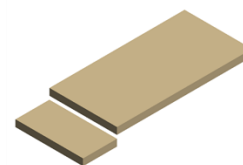
Unités de machines	Capacité Max. Coupe droite	Capacité Max. en biseau	Poids
1	60x60mm	50x50mm	32 Kg

► Matrice pour couper des platines. MX340G



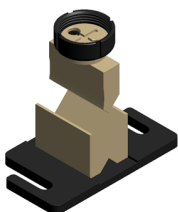
Référence: 140-02-01-00002

Matrice pour couper tôle ou platines à partir de 0.8mm jusqu'à 10mm d'épaisseur.



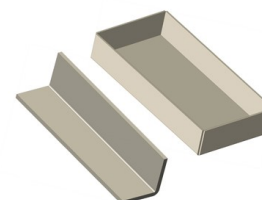
Unités de machines	Capacité Max. Coupe	Poids
1	100x10mm	28 Kg

► Matrice de pliage 100mm. MX340G



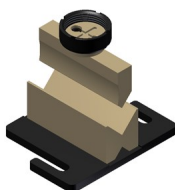
Référence: 140-02-01-00003

Matrice pour plier la tôle et les barres plates jusqu'à 100mm. Poinçon de 88°. Matrice en V de 56mm et V de 26mm.



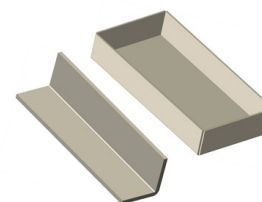
Unités de machines	Long. Max. pliure	Épaisseur Max. pliure	Poids
1	100mm	8 à 12mm	8 Kg

► Matrice de pliage 170mm. MX340G



Référence: 140-02-01-00004

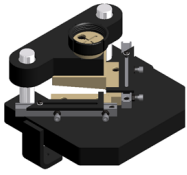
Matrice pour plier la tôle et les barres plates jusqu'à 170mm. Poinçon de 88°. Matrice en V de 56mm et V de 26mm.



Unités de machines	Long. Max. pliure	Épaisseur Max. pliure	Poids
1	170mm	8 à 12mm	12 Kg

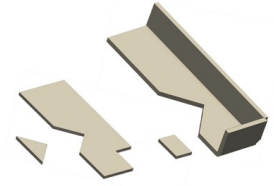


► Matrice d'encoche à 90° Réglable 100x100. MX340G



Référence: 140-02-01-00005

Matrice d'encoche de tôle, cornière, etc. réglable jusqu'à 100x100mm à 90° fixes.



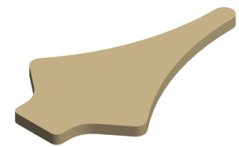
Unités de machines	Capacité Max. De coupe	Poids
1	100x100x4	21 Kg

► Matrice pour flèches en tôle. MX340G



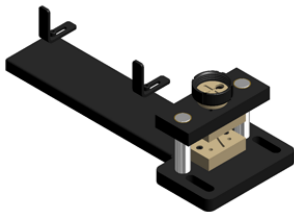
Référence: 140-02-01-00006

Matriz para troquelar chapa en forma de flecha para las vallas.



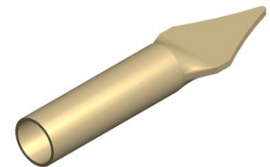
Unités de machines	Épaisseur Max. de tôle	Poids
1	3mm	21 Kg

► Matrice pour flèches en tube. MX340G



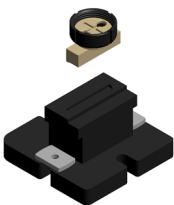
Référence: 140-02-01-00007

Matrice pour aplatisir et découper le tube en forme de flèche. Apte pour différents diamètres.



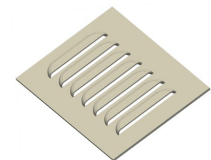
Unités de machines	Diamètre Max. du tube	Diamètre Min. du tube	Poids
1	30x2mm	10x2mm	19 Kg

► Matrice pour grilles de ventilation. MX340G



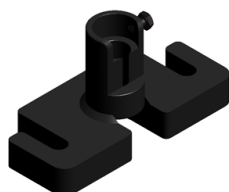
Référence: 140-02-01-00010

Matrice pour réaliser des grilles de ventilation en tôle. La quantité de découpe est ajustable. Une découpe à la fois.



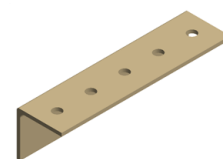
Unités de machines	Esure de la découpe	Épaisseur Max.	Poids
1	100x20mm	2mm	20Kg

► Matrice pour percer des cornières et des profilés U. MX340G



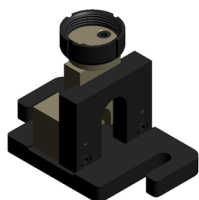
**Référence: 140-02-01-00031**

Support pour percer des cornières. Les poinçons et les matrices de différents diamètres sont interchangeables.



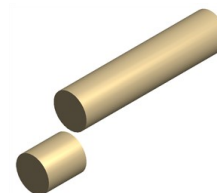
Unités de machines	Diamètre Max. du trou	Diamètre Min. du trou	Poids
1	28mm	2mm	7 Kg

► Matrice pour couper des barres rondes. MX340G



**Référence: 140-02-01-00035**

Matrice pour couper des barres massives de 3mm à 35mm.



Unités de machines	Diamètre Max. de coupe	Diamètre Min. de coupe	Poids
1	35mm	3mm	15 Kg

► Poinçon et matrice de serrure. MX340G



**Référence: 140-02-01-00036**

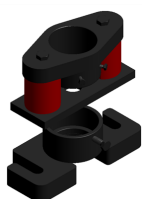
Poinçon et matrice de serrure pour réaliser la découpe du trou de serrure en tôle.

Compléments nécessaires: CAB60 et TAP40



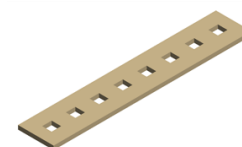
Pièces par set	Épaisseur Max.	Poids
2	6mm	1 Kg

► Extracteur Redresseur. MX340



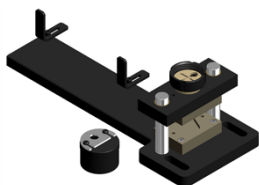
**Référence: 140-02-01-00039**

Extracteur qui, au moment du poinçonnage, agit comme redresseur pour éviter que la platine se plie au moment de la perforation.



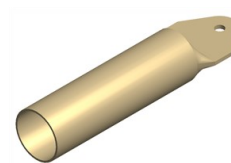
Parties per matrice	Épaisseur Max. de la tôle ou de la barre	Poids
3	15mm	15 Kg

► Matrice pour aplatis et percer un tube de clôture. MX340G



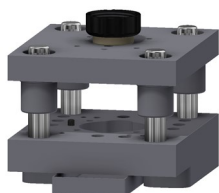
**Référence: 140-02-01-00040**

Matrice pour aplatis et percer un tube de piquet de clôture. Admet différents diamètres de tube. La mesure du trou est modifiable.



Parties per matrice	Diamètre Max. du tube	Diamètre Min. du tube	Diamètre du trou	Poids
2	50mm	10mm	Modifiable	23 Kg

► Set support de matrice de coupe et conformé MX340

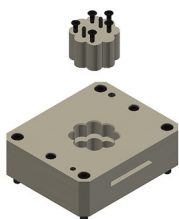


**Référence: 140-02-01-00042**

Set support pour coupler les matrices de coupe et de formation d'éléments floraux décoratifs.

Pièces par set	Poids
2	58 Kg

► Matrice de coupe de fleurs D65 8 pétales MX340



**Référence: 140-02-01-00043**

Matrice pour couper feuille en forme de fleur de 8 pétales de 65 mm de diamètre.

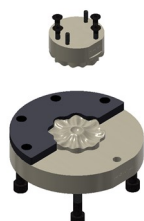
Pour son utilisation est nécessaire le Set de support de coupe et conformé MX340. Ref. 140-02-01-00042

*Pour d'autres formes, consultez le fabricant.*



Pièces par set	Épaisseur	Poids
2	1 - 1,5 - 2 - 3mm	10,5 Kg

► Matrice emboutissage fleur D65 8 pétales MX340



**Référence: 140-02-01-00044**

Matrice pour conformer la feuille en forme de fleur à 8 pétales d'un diamètre de 65mm.

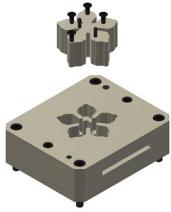
Pour son utilisation est nécessaire le Set de support de coupe et conformé MX340. Ref. 140-02-01-00042 et la matrice de coupe Ref. 140-02-01-00043

*Pour d'autres formes, consultez le fabricant.*



Pièces par set	Épaisseur	Poids
2	1 - 1,5 - 2 - 3mm	4,9 Kg

### ► Matrice de coupe fleur D85 5 pétales MX340



**Référence: 140-02-01-00045**

Matrice pour couper feuille en forme de fleur à 5 pétales d'un diamètre de 85mm.

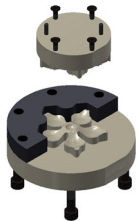
Pour son utilisation est nécessaire le Set de support de coupe et conformé MX340. Ref. 140-02-01-00042

*Pour d'autres formes, consultez le fabricant.*



Pièces par set	Épaisseur	Poids
2	1 - 1,5 - 2mm	10,4 Kg

### ► Matrice emboutissage fleur D85 5 pétales MX340



**Référence: 140-02-01-00046**

Matrice pour conformer la feuille en forme de fleur à 5 pétales d'un diamètre de 85mm.

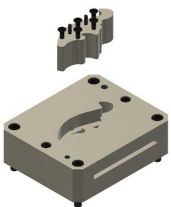
Pour son utilisation est nécessaire le Set de support de coupe et conformé MX340. Ref. 140-02-01-00042 et la matrice de coupe Ref. 140-02-01-00045

*Pour d'autres formes, consultez le fabricant.*



Pièces par set	Épaisseur	Poids
2	1 - 1,5 - 2mm	6,2 Kg

### ► Matrice de coupe feuille 108X42 MX340



**Référence: 140-02-01-00047**

Matrice pour couper tôle sous forme de feuille de 108x42mm.

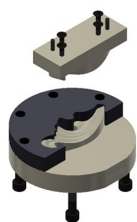
Pour son utilisation est nécessaire le Set de support de coupe et conformé MX340. Ref. 140-02-01-00042

*Pour d'autres formes, consultez le fabricant.*



Pièces par set	Épaisseur	Poids
2	1 - 1,5 - 2 - 3mm	10,2 Kg

### ► Matrice emboutissage feuille 108X42 gauche MX340

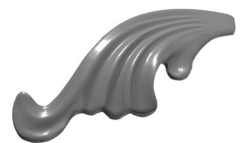


**Référence: 140-02-01-00048**

Matrice pour conformer Tôle en forme de feuille de 108x42mm gauche.

Pour son utilisation est nécessaire le Set de support de coupe et conformé MX340. Ref. 140-02-01-00042 et la matrice de coupe Ref. 140-02-01-00047

*Pour d'autres formes, consultez le fabricant.*



Pièces par set	Épaisseur	Poids
2	1 - 1,5 - 2 - 3mm	6,2 Kg

► Matrice emboutissage feuille 108X42 droite MX340

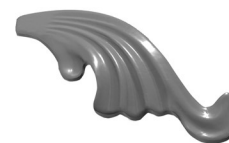


**Référence: 140-02-01-00049**

Matrice pour conformer Tôle en forme de feuille de 108x42mm droite.

Pour son utilisation est nécessaire le Set de support de coupe et conformé MX340. Ref. 140-02-01-00042 et la matrice de coupe Ref. 140-02-01-00047

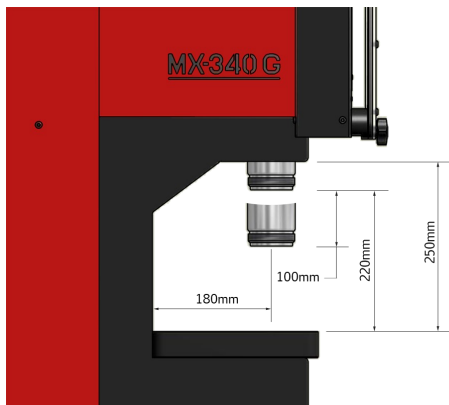
*Pour d'autres formes, consultez le fabricant.*



Pièces par set	Épaisseur	Poids
2	1 - 1,5 - 2 - 3mm	6,2 Kg

MX340G

► + info



La Plieuse Poinçonneuse Hydraulique MX340G se différencie des autres poinçonneuses par la longueur de sa course et la profondeur de son col-de-cygne permettant d'adapter une infinité de matrices ou outillages. Ses caractéristiques et sa polyvalence en font une machine rapidement amortie. Elle réalise les mêmes fonctions que 5 machines différentes.

Col-de-cygne: 180 mm  
Course du piston: 100 mm  
Hauteur max. :220 mm

► Notre gamme de poinçonneuses hydrauliques

Poinçonneuses Universal MX340G NARGESA de 40 tonnes et MX700 NARGESA de 70 tonnes. Leur col-de-cygne, leur longueur de course et leur large table de travail en font des outils très maniables : elles perforent, plient, coupent, emboutissent...



► Garantie

La garantie des machines Nargesa est de 3 ans pour autant que le client s'enregistre dans notre page web. S'il ne le fait pas, la garantie est de 1 an seulement. La garantie de la machine couvre pendant trois ans tout défaut de fabrication (pas ceux de mauvaise utilisation) que pourraient présenter les composants de la machine. La main-d'oeuvre et les déplacements pour procéder à son éventuel remplacement n'entrent pas dans cette garantie.

**RENÉ**

**T H U E L L E R**

**MATERIEL DE SOUDURE \* SCHWEISSTECHNIK**

La Ronde-Fin 17 CH-2087 CORNAUX  
TVA-MWST no. 107 872 993 \* TEL. 032 757 18 36 \* FAX 032 757 28 45  
E-Mail : rene.thueller@bluewin.ch <https://www.renethueller.ch>

**Votre spécialiste  
Depuis 1977**



TOUTS LES PRODUITS NARGESA SONT CONFORMES AUX NORMES CE DE FABRICATION DE MACHINES INDUSTRIELLES