



PUNZONADORA HIDRAULICA
HYDRAULIC IRON WORKER
POINÇONNEUSE HYDRAULIQUE


MX700





 Punzonadora Multifunciones MX700 Nargesa de 70 toneladas. Su escote, longitud de carrera y amplia mesa de trabajo la convierten en una herramienta muy versátil: Agujerea, pliega, corta, embute... [+info](#)

 All purpose ironworker MX700 Nargesa more than 70 tons. Its neck, displacement and wide working table turn it into a very versatile tooling: It pierces, folds, cuts, inlays... [+info](#)

 Cisaille poinçonneuse MX700 Nargesa de 70 tonnes. Son col-de-cygne, sa longueur de course et sa large table de travail en font un outil à emplois variables: elle troue, plie, coupe, emboutit.. [+info](#)

Por favor, rellene el siguiente formulario. Nos pondremos en contacto en menos de 24h. Días laborables

Please fill up the following form. We will contact you in less than 24 hours. Working days.

S'il vous plaît remplir le formulaire. Nous nous mettrons en contact avec vous en moins de 24h. Jours ouvrables.

**PEDIR PRESUPUESTO
A MEDIDA**

**REQUEST ADJUSTED
QUOTATION**

**DEMANDE DE DEVIS
PERSONNALISÉ**

NUESTRA GAMA DE PUNZONADORAS OUR RANGE OF PUNCHING MACHINES · NOTRE GAMME DE POINÇONNEUSES

Puede consultar todas las características de nuestra gama de punzonadoras
You can checkup all features for all our range of punching machines
Vous pouvez consulter toutes les caractéristiques de notre gamme de poinçonneuses

**MAS
INFORMACIÓN**

**MORE
INFORMATION**

**PLUS
D'INFORMATION**



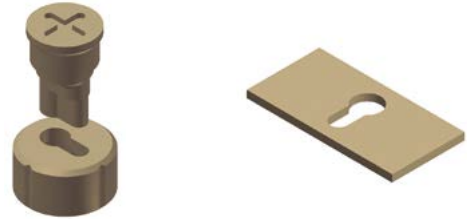
La punzonadora MX700 va equipada con el útil de punzonado, con un punzón y una matriz redonda a elegir de 3 a 28mm.
Hydraulic iron worker MX700 are equipped with one set of round punch and die to his choice from 3 to 28mm.
La poinçonneuse hydraulique MX700 est équipé du matériel utile pour le poinçonnage, avec un poinçon et une matrice ronde au choix de 3 à 28mm.

DIMENSIONES CALCULADAS CON MATERIAL DE 45 Kg
 CALCULATED DIMENSIONS WITH 45 Kg MATERIAL
 DIMENSIONS CALCULÉ AVEC MATÉRIEL A 45 Kg

Grueso del material (mm) · Material thickness · Grosseur de matériel	25	10	8	5
Punzón redondo (mm) · Round punch · Poinçon rond	26	60	70	100
Punzón cuadrado (mm) · Square punch · Poinçon carré	19	47	55	70

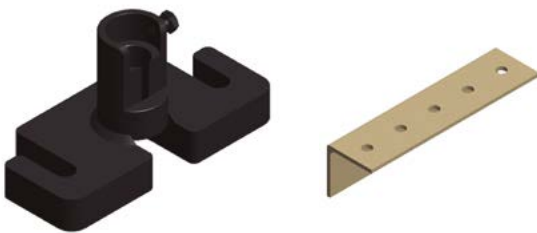


Punzones y matrices (de série · standard)



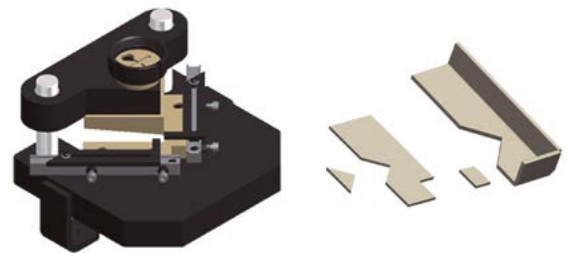
Punzón y matriz de bombín
 Locks punch and die
 Poinçon et matrice de serrure

REF: 140-02-01-00036



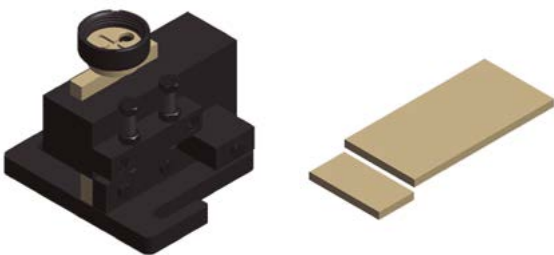
Matriz para agujerear ángulo y perfil U
 Angle & U profile punching tooling
 Matrice pour percer des cornières et des profilés U

REF: 140-02-01-00031



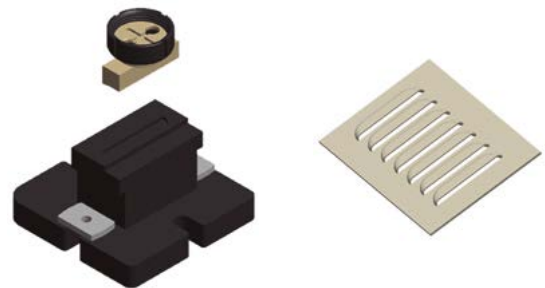
Matriz de despuntar a 90º regulable 150x150
 Stripping tooling to 90º adjustable 150x150
 Matrice d'encochage à 90º réglable 150x150

REF: 140-02-02-00001



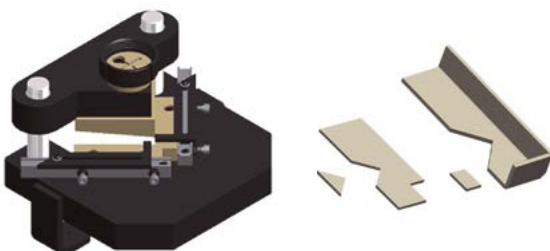
Matriz de cortar pletina 200x20
 Flat bar cutting tooling 200x20
 Matrice pour couper des platines 200x20

REF: 140-02-02-00002



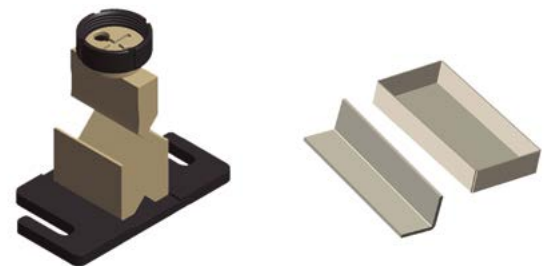
Matriz rejilla ventilación
 Ventilation grip tooling
 Matrice pour grilles de ventilation

REF: 140-02-02-00031



Matriz de despuntar a 90º regulable 100x100
 Stripping tooling to 90º adjustable 100x100
 Matrice d'encochage à 90º réglable 100x100

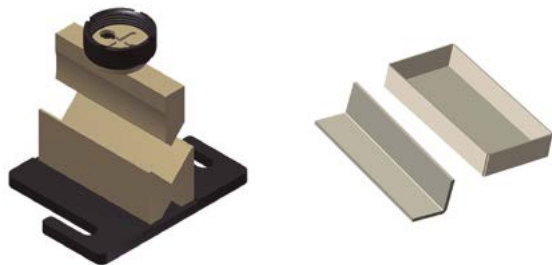
REF: 140-02-02-00032



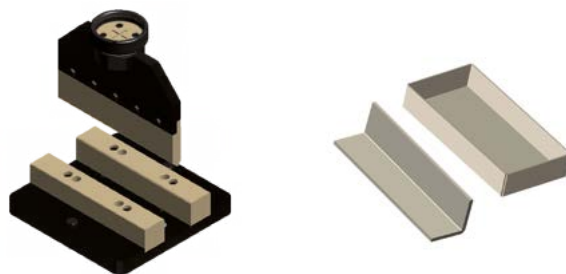
Matriz de plegar 100mm
 Folding tooling 100mm
 Matrice de pliage 100mm

REF: 140-02-02-00033

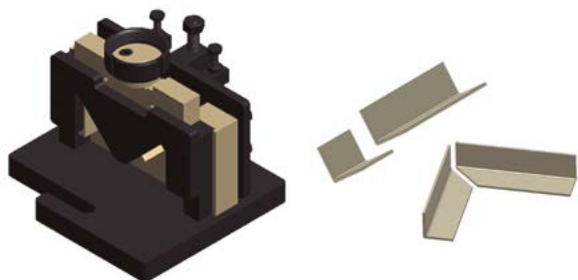




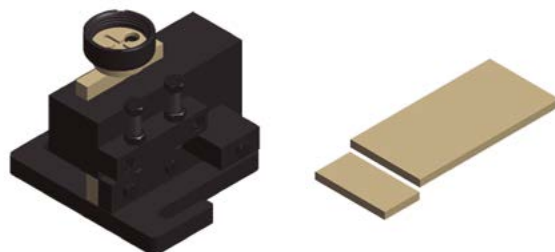
Matriz de plegar 170mm
Folding tooling 170mm
Matrice de pliage 170mm
REF: 140-02-02-00034



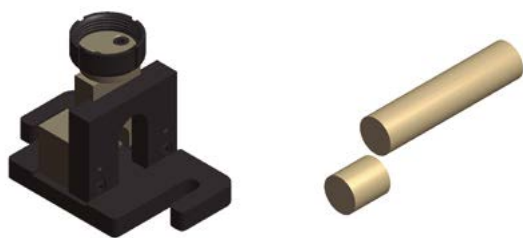
Matriz de plegar 350mm
Folding tooling 350mm
Matrice de pliage 350mm
REF: 140-02-02-00043



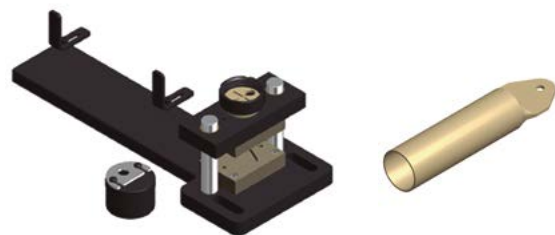
Matriz de cortar ángulo
Angle cutting tooling
Matrice à couper des cornières
REF: 140-02-02-00036



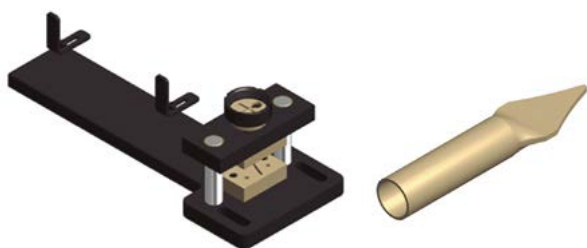
Matriz de cortar pletina 100x12
Flat bar cutting tooling 100x12
Matrice pour couper des platines 100x12
REF: 140-02-02-00037



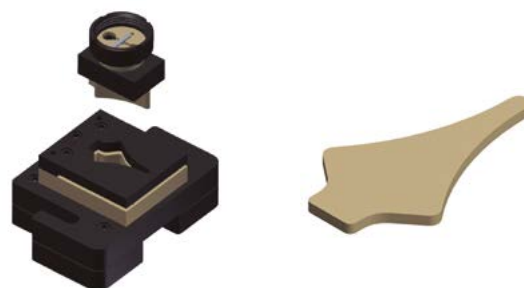
Matriz de cortar barra redonda
Round bar cutting tooling
Matrice pour couper des barres rondes
REF: 140-02-02-00038



Matriz tornapuntas para tubo de valla
Fence post end tooling
Matrice pour aplatiser et percer un tube de clôture
REF: 140-02-02-00039



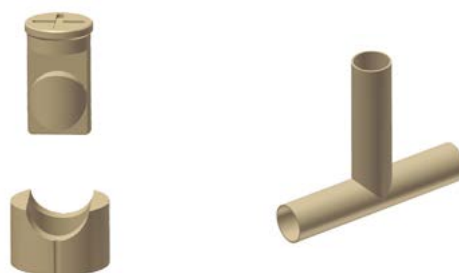
Matriz de flechas para tubo
Arrow tooling for pipes
Matrice pour flèches en tuve
REF: 140-02-02-00040



Matriz de flechas en chapa
Arrow tooling for metal sheet
Matrice pour flèches en tôle
REF: 140-02-02-00041

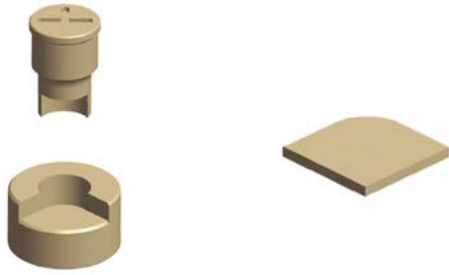


Extractor enderezador
Flattening tooling
Extracteur redresseur
REF: 140-02-02-00042



Matriz de abocardar
Tube notching tooling
Outillage grugeage



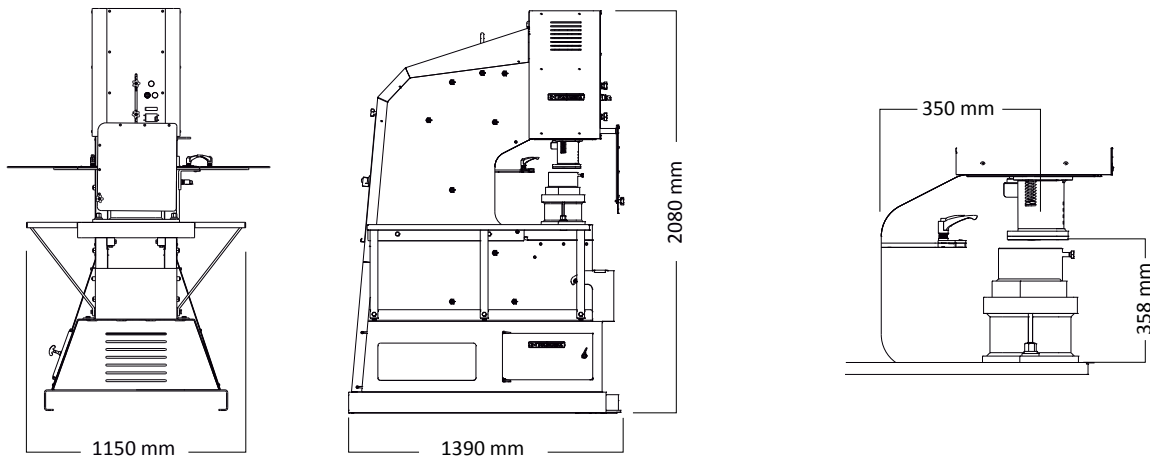


Matriz de redondear esquinas
Corner rounding tooling
Outilsage coins arrondis



Matriz de orejetas
Flat bar round end tooling
Matrice d'oreille

DIMENSIONES EXTERIORES · EXTERNAL DIMENSIONS · DIMENSIONS EXTERNE



Todos los productos Nargesa se adaptan a las normas CE de fabricación de maquinaria industrial.
All products Nargesa are according to the European CE normatives and regulations for the manufacturing of industrial machinery.
Tous les produits Nargesa sont conformes aux normes CE de fabrication de machines industrielles.

CARACTERISTICAS TECNICAS · TECHNICAL CHARACTERISTICS · CARACTERISTIQUES TECHNIQUE

Potencia del motor · Engine power · Puissance du moteur	5,5 KW / 7,5CV
Tensión tres fases · Three-phased tension · Tension trois phases	230 / 400 V
Potencia hidráulica · Hydraulic power · Puissance hydraulique	70 Tn
Velocidad de trabajo · Working speed · Vitesse de travail	9 mm/s
Velocidad de retroceso · Return speed · Vitesse de retour	14 mm/s
Recorrido del punzón · Punch displacement · Course du poinçon	160 mm
Cuello de cisne · Neck · Profondeur du col de cygne	350 mm
Mesa portamatrices · Tooling support table · Dimensions de la table	600x350 mm
Peso · Weight · Poids	2000 Kg

RENÉ
THUELER
MATERIEL DE SOUDURE ● SCHWEISSTECHNIK
Z.i. La Ronde-Fin 17 / /CH-2087 CORNAUX
TVA-MWST no: CHE-107 872 993 TEL. 032 757 18 36 ● FAX 032 757 28 45
E-mail: rene.thueler@bluewin.ch / www.renethueler.ch

**Votre spécialiste
depuis 1977**

La información detallada en el presente folleto puede sufrir variaciones.
This information might undergo changes · L'information détaillée dans cette brochure peut être soumise aux changements

