

## ► Caractéristiques générales

La Cintreuse hydraulique à galets MC200H NARGESA, est fabriquée en tôle d'acier soudé et usiné. À la différence des autres, elle n'est pas en fonte. Idéale pour fabriquer des serres-joints, des serres de culture, des rampes, des tables, des chaises, des portes, des fenêtres, ... réalisant une infinité de formes circulaires sur tout type de profilés. Sa solidité, le diamètre de son axe, sa capacité réductrice et d'autres qualités encore en font une des meilleures cintreuses du marché dans la catégorie de tirage par deux rouleaux.



> Catalogue



> Manuel d'instructions

- > Tirage à deux galets. Les deux rouleaux inférieurs sont motorisés et rainurés pour obtenir un meilleur entraînement.
- > Transmission sûre au moyen de pignons plats trempés.
- > Axes en acier trempé et rectifié.
- > Capacité maximale de cintrage sur tube rond: 2 pouces et demi ou 63.5mm.
- > Graduation de la courbure au moyen de l'axe supérieur, ce qui permet de réaliser des courbures sur des tubes et profilés de dimensions de grand diamètres sans déformation.
- > Equipée de 9 rouleaux et rondelles standards, avec lesquels on peut réaliser tout type de profilés. ( Tube rond, carré et rectangulaire, barre massive carrée, ronde et rectangulaire, profilé en U, profilé en T, cornière, platine plate, sur chant, ...
- > Bande millimétrée pour le cintrage sur l'axe supérieur.
- > Deux positions de travail, horizontal et vertical sur le même bâti.
- > Rouleaux correcteurs latéraux pour faciliter le cintrage, fabriquer des spirales et des escaliers en colimaçon.
- > Pour machines monophasiques, demandez un devis.

Tous nos produits sont fabriqués dans nos installations en Espagne. Les composants hydrauliques et électroniques sont complètement standards et des meilleures marques de premier ordre européen, avec service technique dans le monde entier: Rexroth, Bosch, Roquet, Schneider Electric, LG, Telemecanique, Pizzato etc...

## ► Caractéristiques techniques

Puissance du moteur	1,1 KW / 1,5 CV
Tension à 3 phases	230 / 400 V
Vitesse des rouleaux	8 r.p.m.
Diamètre des axes	40 mm
Diámetro des rouleaux	127 mm
Longueur utile des axes	74 mm
Dimensions	815x694x1520 mm
Poids	360 Kg

## ► Caractéristiques de l'emballage

N° Colis: 1

Largeur: 700 mm

Volume: 0,90 m<sup>3</sup>

Profondeur: 830 mm

Poids Net: 360 Kg

Hauteur: 1530 mm

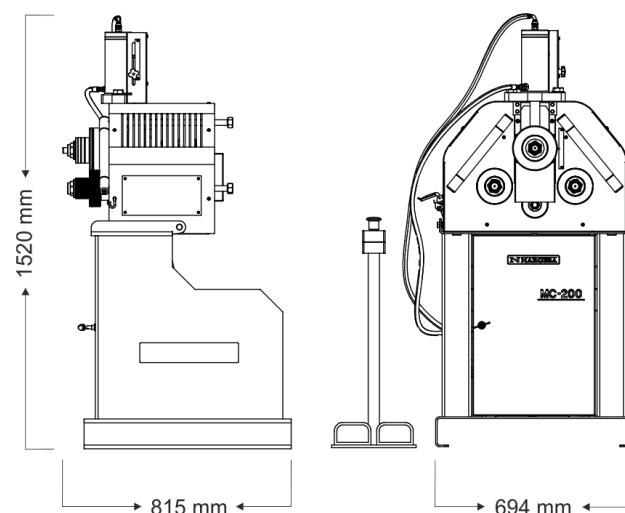
Poids Brut: 375 Kg

Code de la taxe à l'importation: 84622991

### Autres caractéristiques:

- > Base apte pour transpalettes pour transporter facilement la machine sur le lieu de travail ou de rangement.
- > La machine est envoyée complètement montée.
- > Emballage sur palette en fer et caisse en carton triple couche apte pour le transport maritime.
- > **En option:** Emballage complètement en bois NIMF15.

## ► Dimensions de la machine



## ► Informations complémentaires



Dans le PDF vous pourrez télécharger la capacité de courbage de la MC200H. Ces mesures sont orientatives, elles dépendent toujours beaucoup de la résistance du tube ou du profilé.

## ▶ Accessoires de série



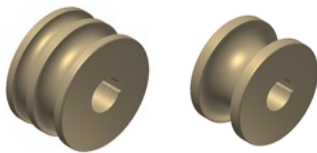
Equipée de 9 galets, avec lesquels on peut réaliser toutes sortes de profilés. Tube carré, rectangulaire, massif carré, rond et rectangulaire, profilé U, profilé T, cornière, platine plate, sur chant...

Galets ajustables par des rondelles à la mesure du tube ou profilé, ce qui nous permet de réaliser des courbes de différentes dimensions de tube ou de profilé.

## ▶ Accessoires en option

Jeux de 3 rouleaux en acier trempé pour tube rond ou en acier inoxydable d'une épaisseur supérieure à 2 mm.

Pour tube mm.	Tube ISO mm	Pour tube de pouces Gas	Pour tube pouces Whitwort
(25+30)	(17,2+21,3)	(1/2"+3/4") = (20,956 + 26,442 mm)	(1/2"+1"1/4") = (12,700 + 31,751 mm)
(20+30)	(33,7+26,9)	(3/8"+1") = (16,663 + 33,250 mm)	(1"+3/4") = (25,401 + 19,051 mm)
(20+35)	42,4	1"1/4 = 41,912 mm	1"1/2 = 38,101 mm
40	48,3	1"1/2 = 47,805 mm	2" = 50,802 mm
50	60,3	2" = 59,616 mm	2"1/2 = 63,502 mm
60			



1" GAS = 33,250 mm      1" WHITWORT = 25,401mm

Poids: 6 - 13 Kg

Si les mesures sont de petits tubes, nous ajoutons deux mesures sur le même rouleau. Par exemple (20+30) ou (1/2"+1"1/4)

Bien nettoyer les rouleaux avant d'être utilisés en acier inox pour éviter la contamination.

Jeux de 3 rouleaux de Sustarín pour tube en acier inox. en aluminium et des matériaux sensible d'épaisseur inférieure à 2,5 mm.

### Pour tube mm.

(25+30) - (20+35) - 33 - 40 - 43 - 50 - 50,8 - 60



1" GAS = 33,250 mm      1" WHITWORT = 25,401mm

Poids: 2,5 Kg

Si les mesures sont de petits tubes, nous ajoutons deux mesures sur le même rouleau. Par exemple (20+30) ou (1/2"+1"1/4)

Les rouleaux au Sustarín sont faits de matériaux spéciaux au fin de ne pas endommager ou contaminer le tube en acier inoxydable.

**Pour dimensions différents ou spéciaux, contactez le fabricant**

► Garantie

La garantie des machines Nargesa est de 3 ans pour autant que le client s'enregistre dans notre page web. S'il ne le fait pas, la garantie est de 1 an seulement. La garantie de la machine couvre pendant trois ans tout défaut de fabrication (pas ceux de mauvaise utilisation) que pourraient présenter les composants de la machine. La main-d'oeuvre et les déplacements pour procéder à son éventuel remplacement n'entrent pas dans cette garantie.

Entreprises partenaires



Tous les produits Nargesa sont conformes aux normes CE de fabrication de machines industrielles.

RENÉ  
**THUELER**  
 MATERIEL DE SOUDURE ● SCHWEISSTECHNIK

Z.i. La Ronde-Fin 17 / CH-2087 CORNAUX  
 TVA-MWST no: CHE-107 872 993 TEL. 032 757 18 36 ● FAX 032 757 28 45  
 E-mail: rene.thueler@bluewin.ch / www.renethueler.ch

**Votre spécialiste  
 depuis 1977**